

# PROYECTO EJECUTIVO

Realojos Plan Avanzar - Viviendas de 3 Dormitorios

Minas - Lavalleja - UY

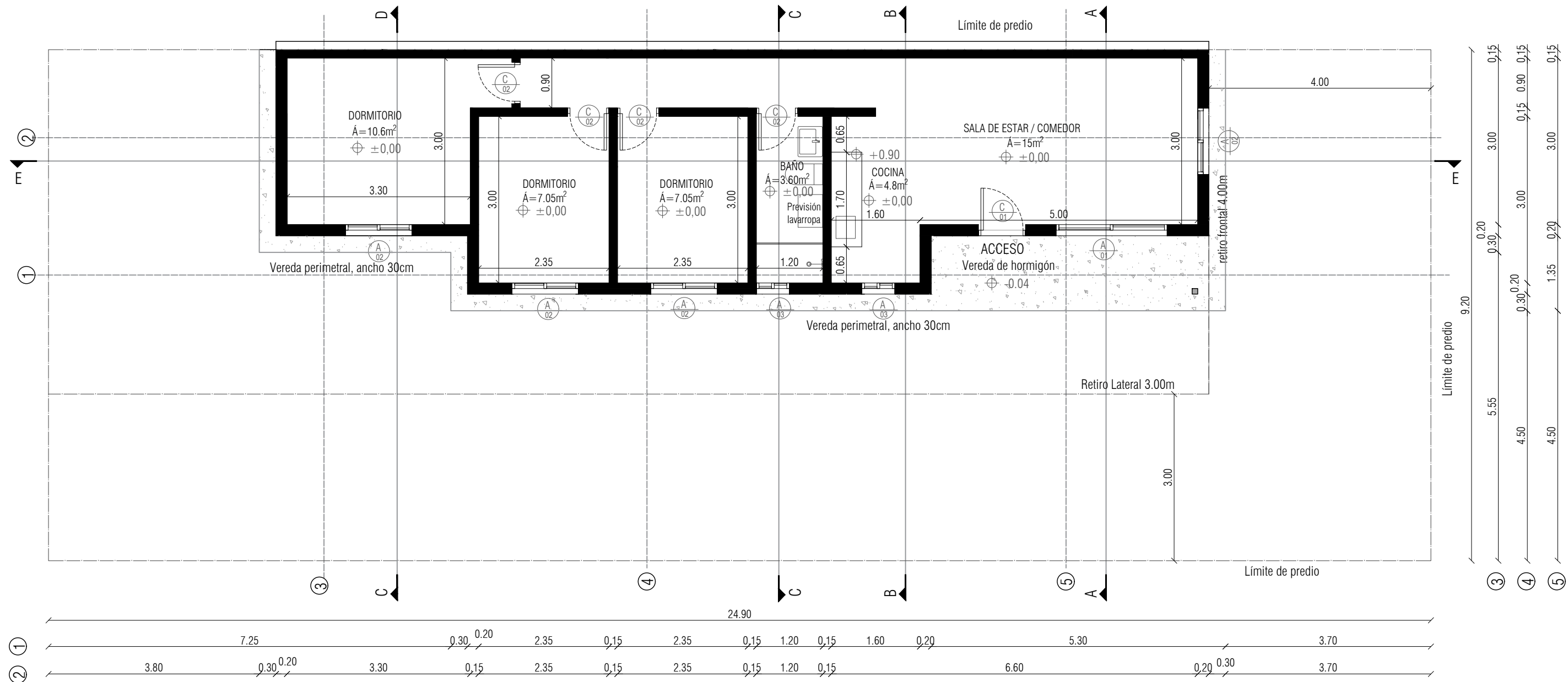
Miguel Arrospide Panero  
ARQUITECTO

Arq. Colaborador: Gonzalo Zuasnabar Volante

# Índice

|      |                                       |
|------|---------------------------------------|
| I01  | Implantación                          |
| A01  | Planta                                |
| A02  | Cortes                                |
| A03  | Fachadas                              |
| A04  | Detalles constructivos                |
| A05  | Planta de techos                      |
| A06  | Pavimentos                            |
| A07  | Espacios exteriores                   |
| A08  | Detalle Baño                          |
| A09  | Detalle Cocina                        |
| E01  | Estructura                            |
| E02  | Estructura, detalles                  |
| M01  | Planilla de muros                     |
| AL01 | Planilla de aberturas de aluminio     |
| C01  | Planilla puertas de carpintería       |
| C02  | Planilla carpintería, bajo mesada     |
| G01  | Planilla de granitos                  |
| S01  | Sanitaria, planta y detalles desagües |
| S02  | Sanitaria, corte                      |
| S03  | Sanitaria, abastecimiento             |
| EL01 | Eléctrica                             |

Miguel Arrospide Panero  
ARQUITECTO



Planta Baja  
Esc 1:75

DATOS

Cada vivienda ocupará un único Padrón en Régimen común  
En gran mayoría las casas serán apareadas

Afectaciones

Retiro Frontal: 4.00m  
Retiro Unilateral: 3.00m  
Padrones esquina: Retiro Frontal de 4.00m en ambas direcciones y un retiro lateral de 3.00m

Área: 65.0m²

Proyecto ejecutivo

Tipología: 3 Dormitorios

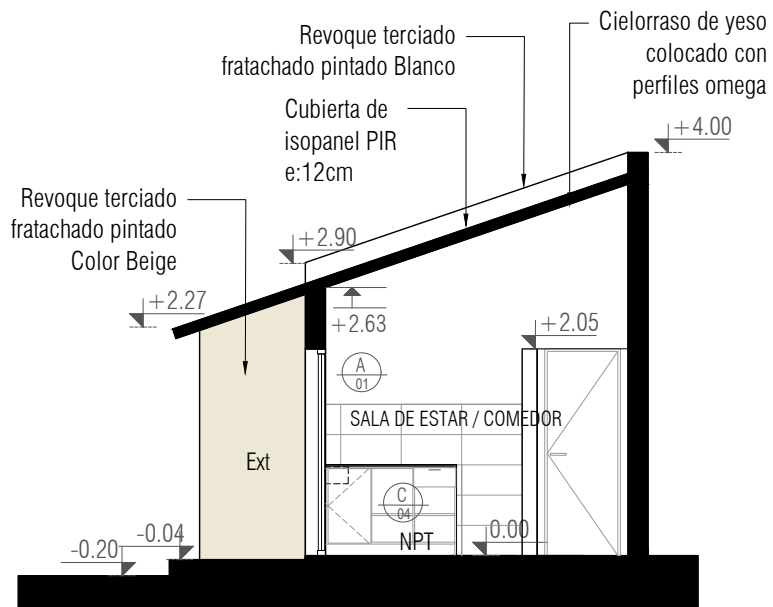
Área: 65.0m²

Planta Baja esc 1/75

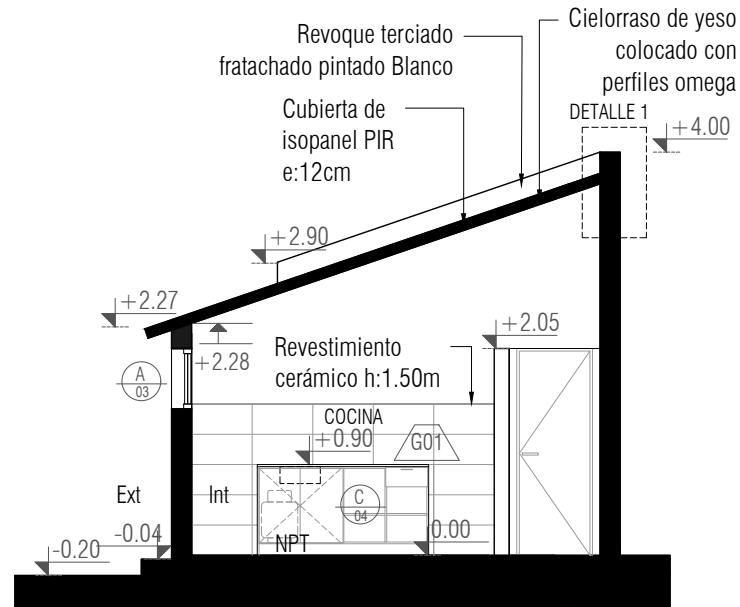
Miguel Arrospide Panero  
ARQUITECTO

LÁMINA

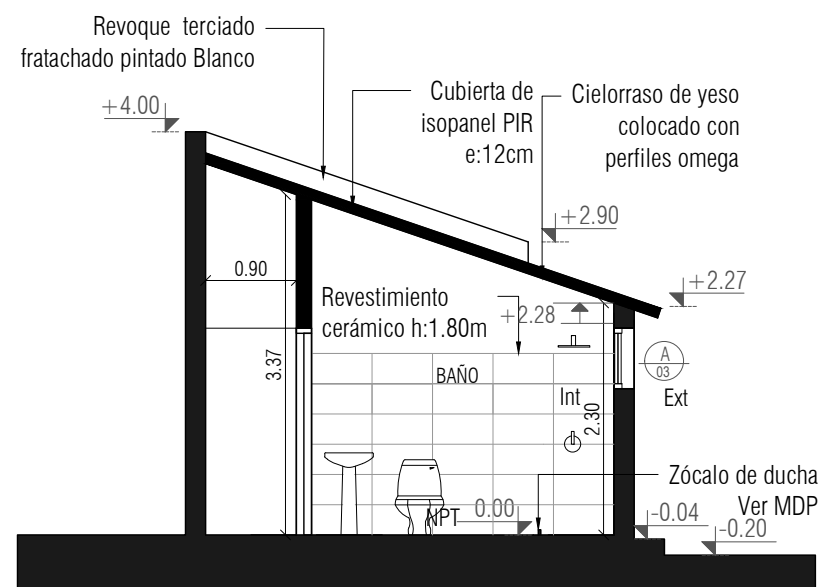
A01



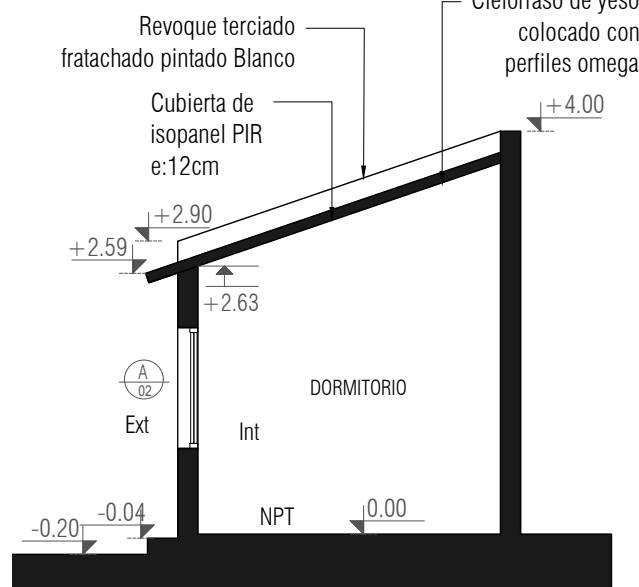
Corte A-A  
Esc 1/75



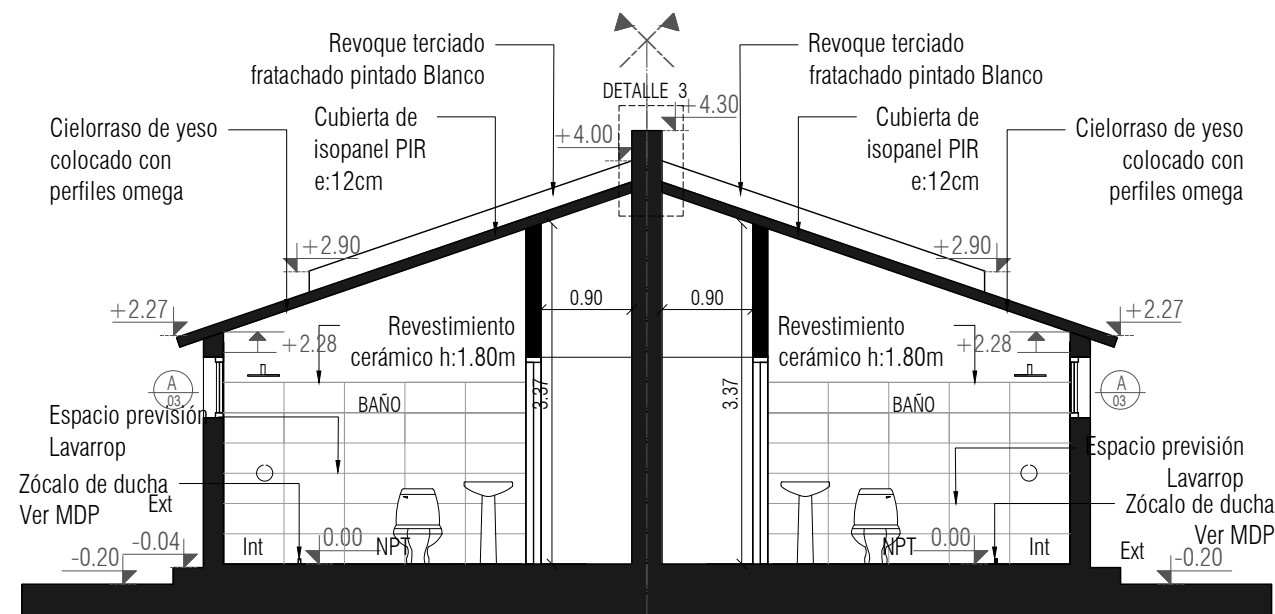
Corte B-B  
Esc 1/75



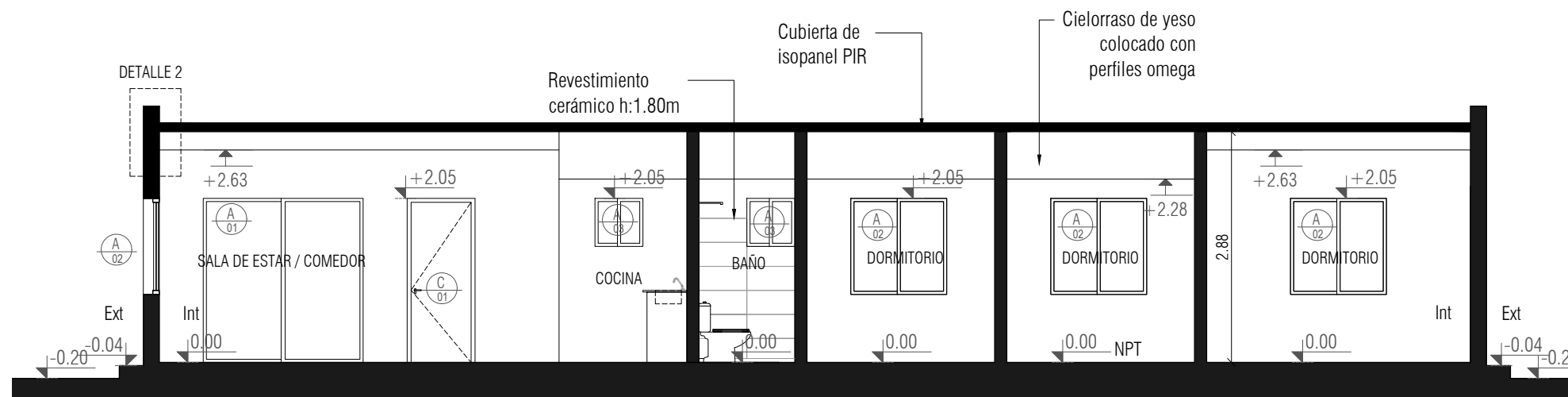
Corte C-C  
Esc 1/75



Corte D-D  
Esc 1/75



Corte B-B Apareadas  
Esc 1/75



Corte E-E  
Esc 1/75

Proyecto ejecutivo

Tipología: 3 Dormitorios

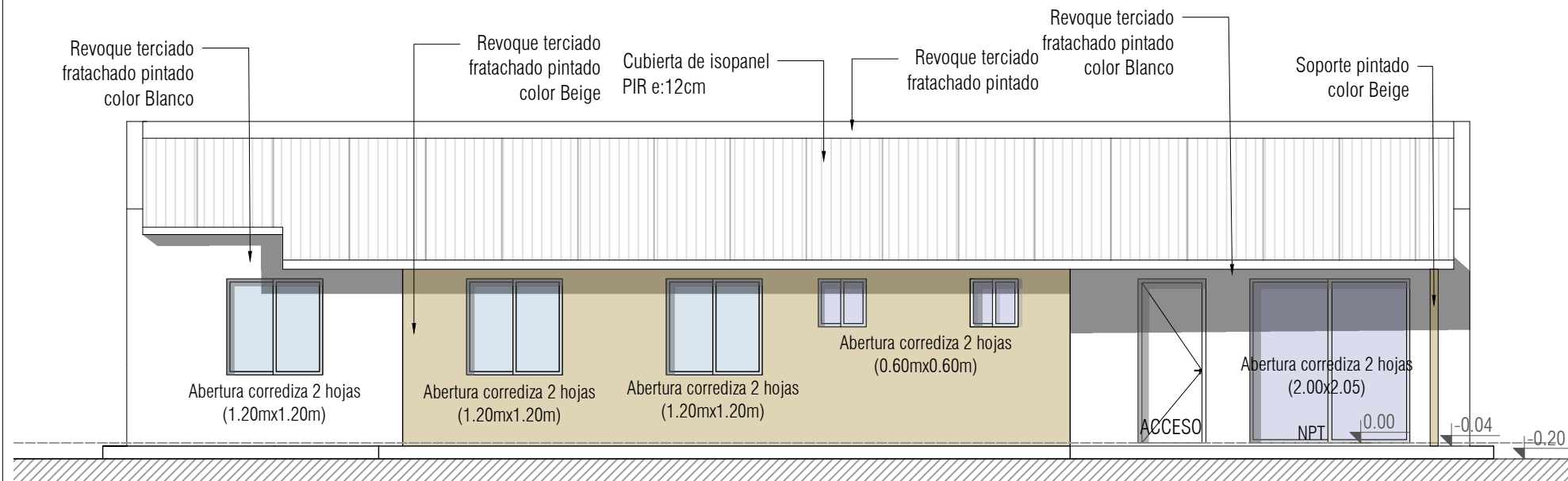
Área: 65.0m<sup>2</sup>

Cortes esc 1/75

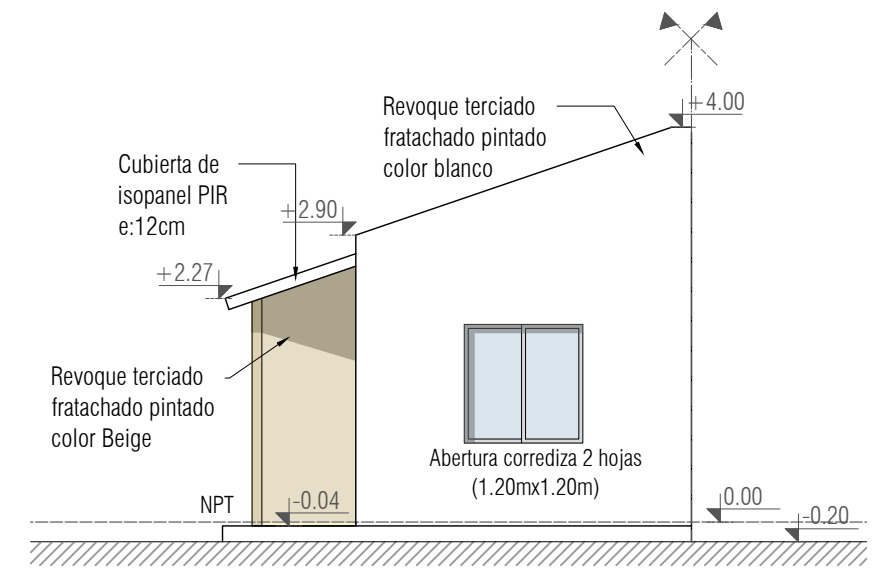
Miguel Arrospeide Panero  
ARQUITECTO

LÁMINA

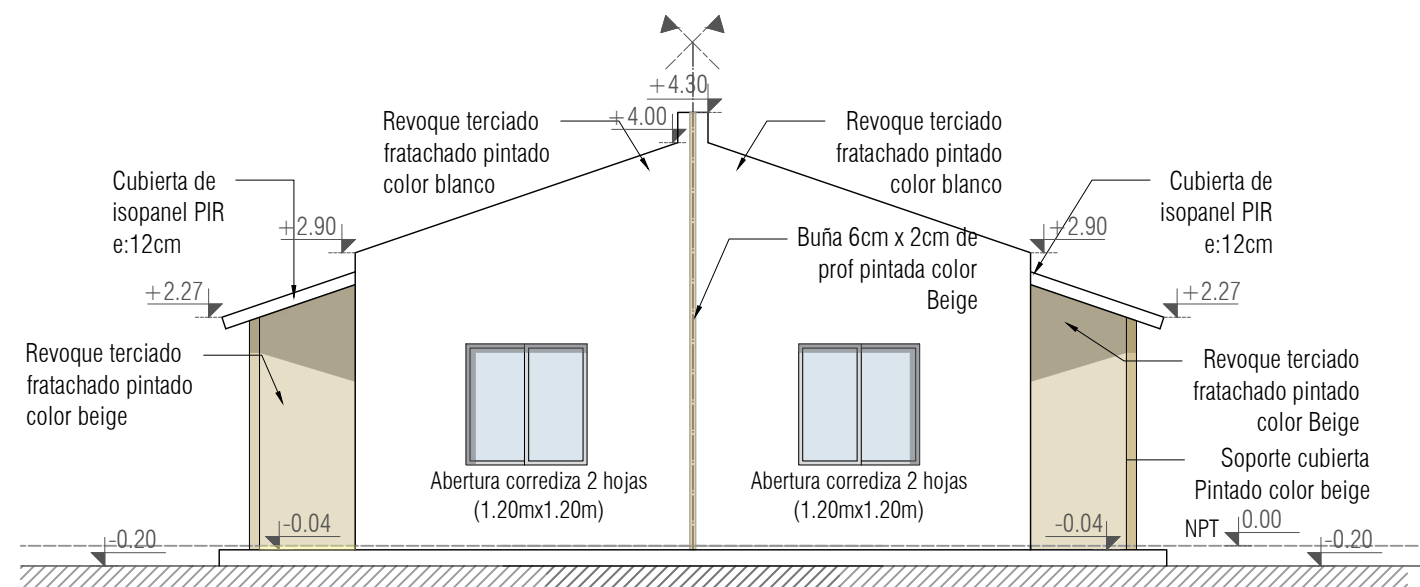
A02



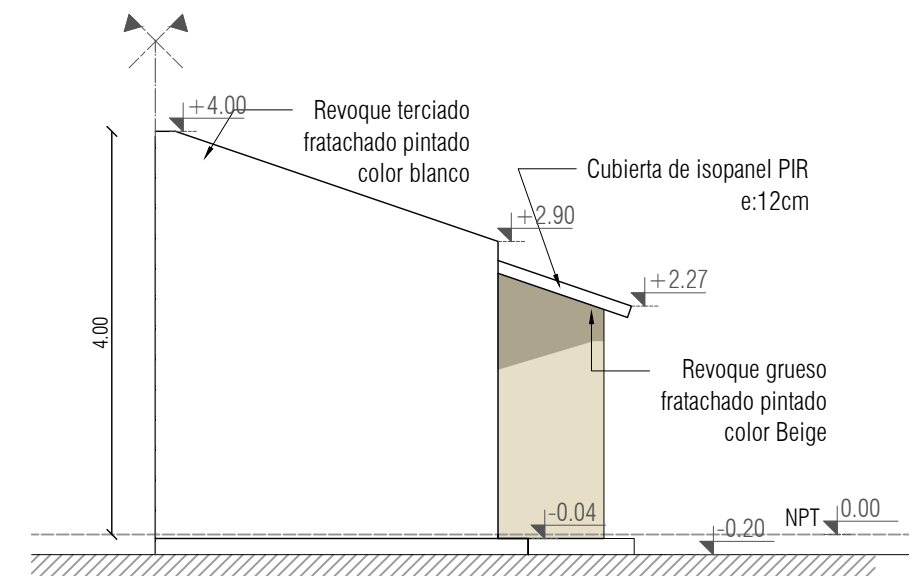
Fachada Frontal Acceso  
Esc 1:75



Fachada Frontal  
Esc 1:75

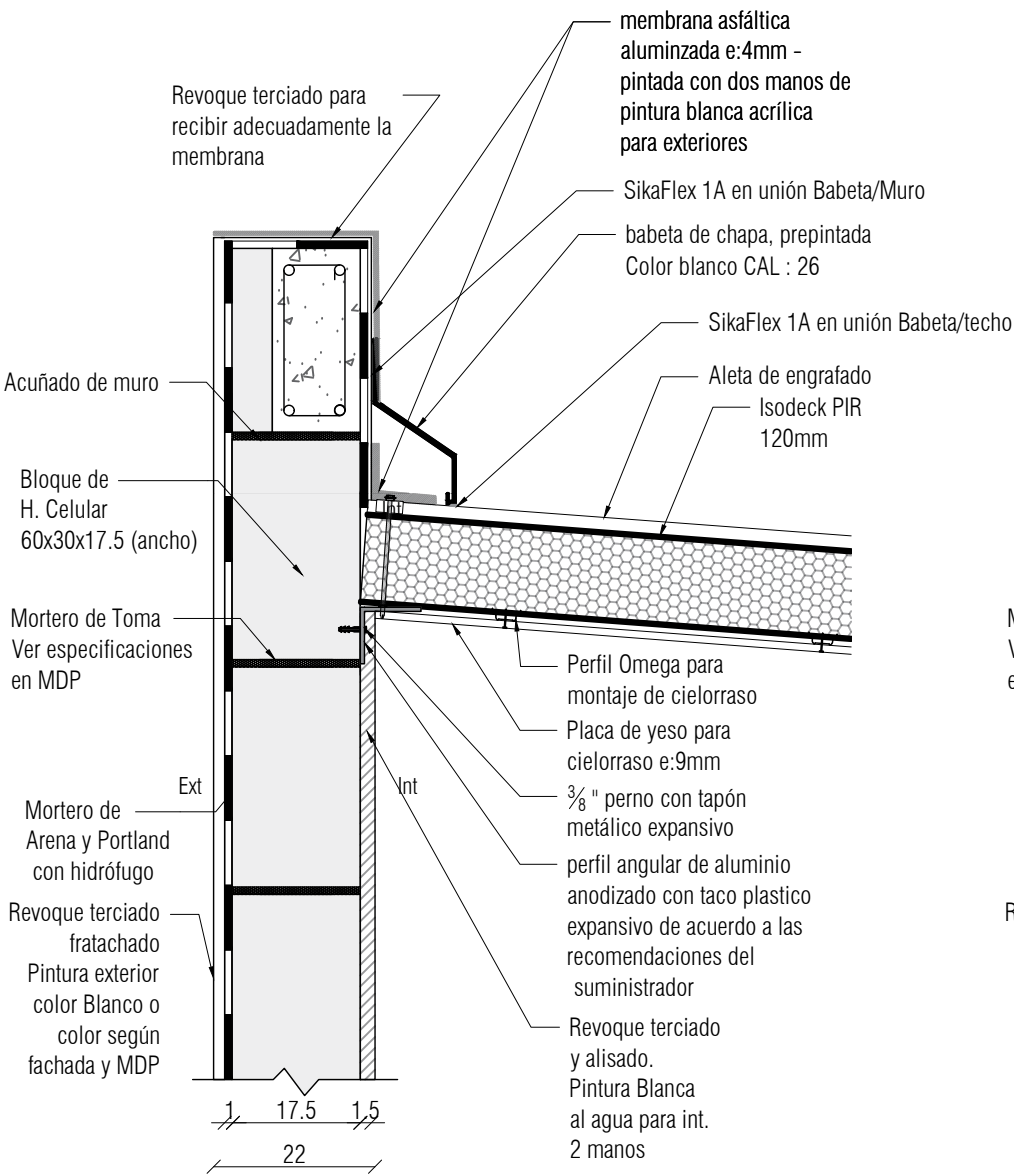


Fachada frontal apareadas  
Esc 1:75



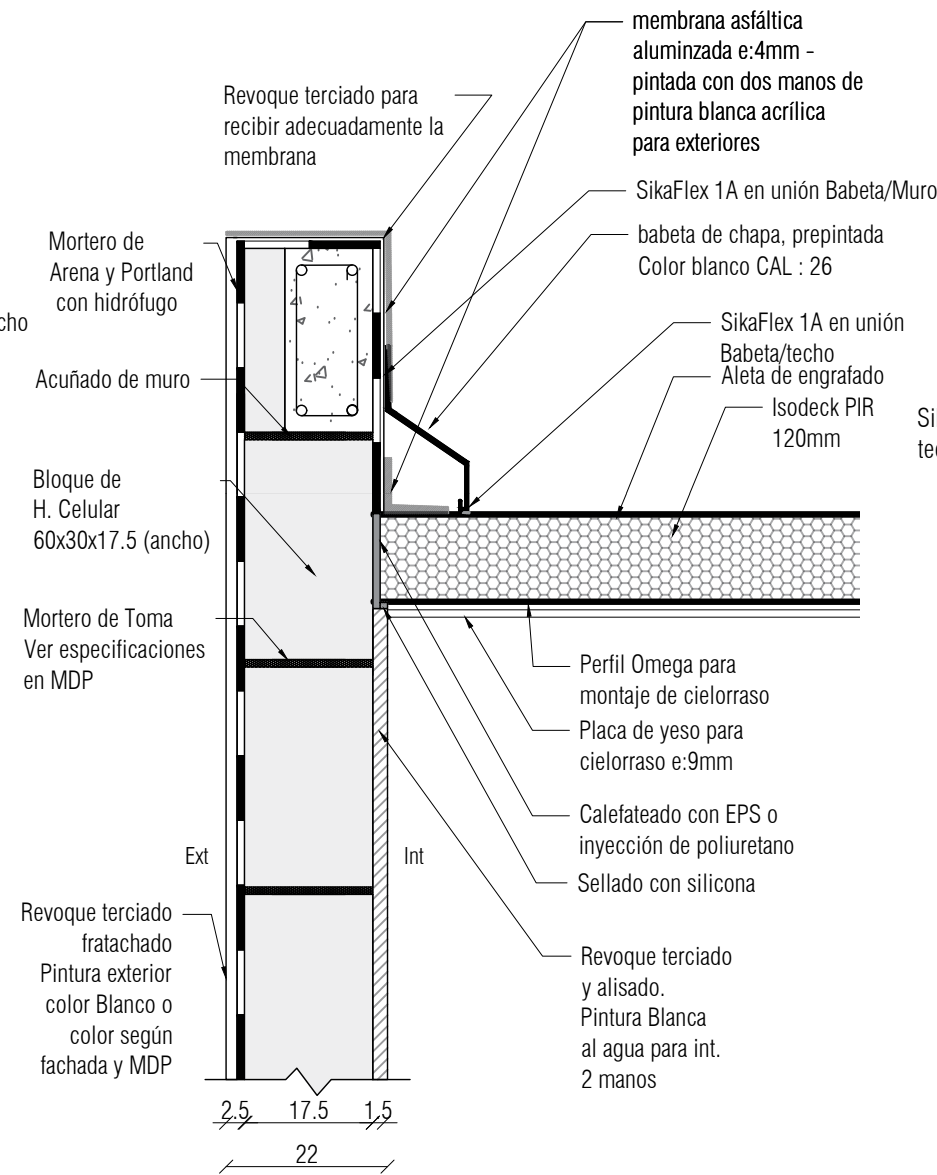
Fachada posterior  
Esc 1:75

DETALLE 1



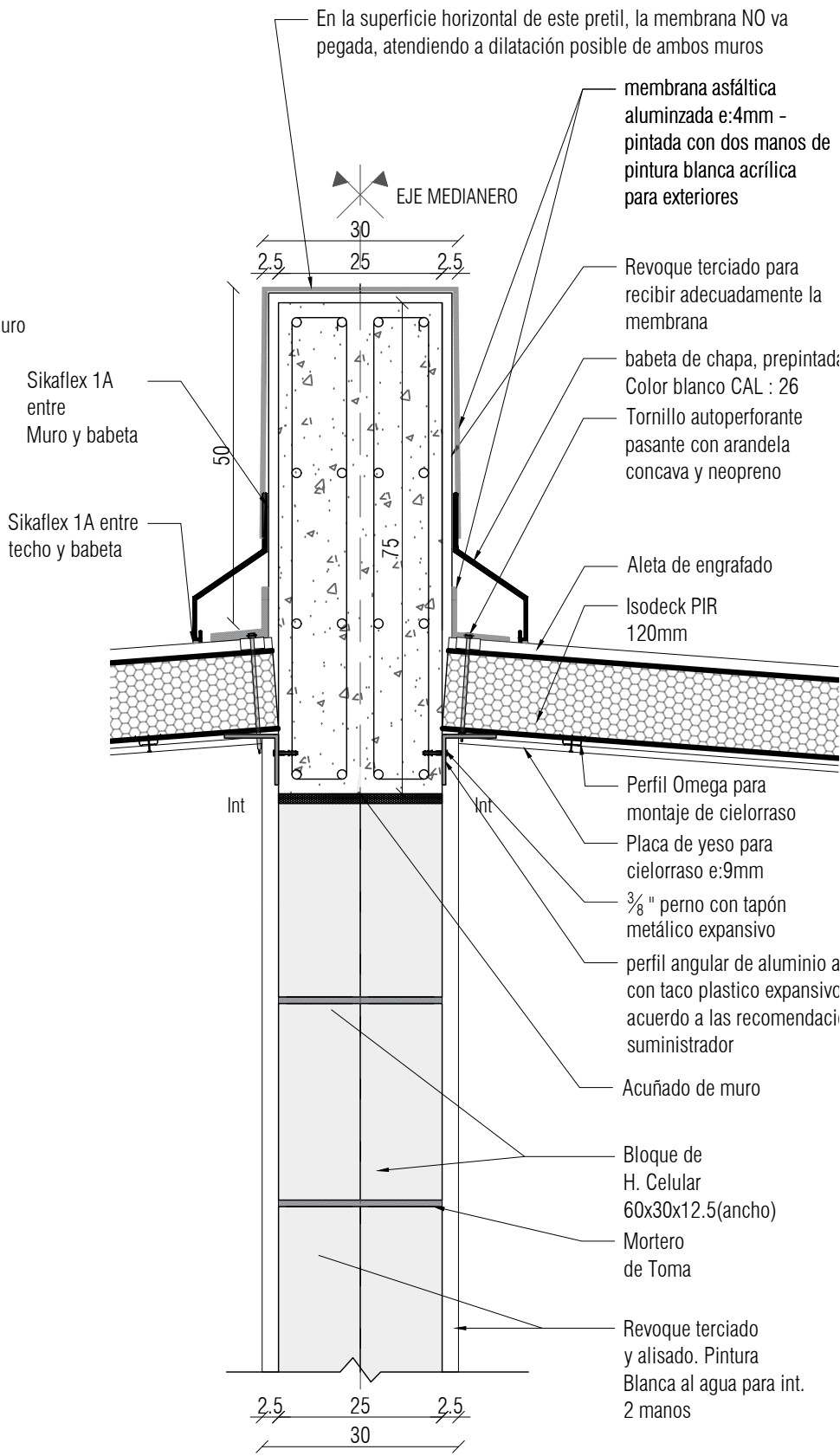
DETALLE 1  
Esc 1:10

DETALLE 2



DETALLE 2  
Esc 1:10

DETALLE 3



DETALLE 3  
Esc 1:10

NOTA

Se aceptan alternativas a éstos detalles; propuestas por el proveedor y/o colocador de la cubierta, siempre y cuando sigan cumpliendo con los requisitos de desempeño: hermeticidad frente al agua y estéticos (según fachada propuesta). Estas propuestas, si las hubiera, deberán ser aprobadas previamente por la Dirección de obra.

Proyecto ejecutivo

Tipología: 3 Dormitorios

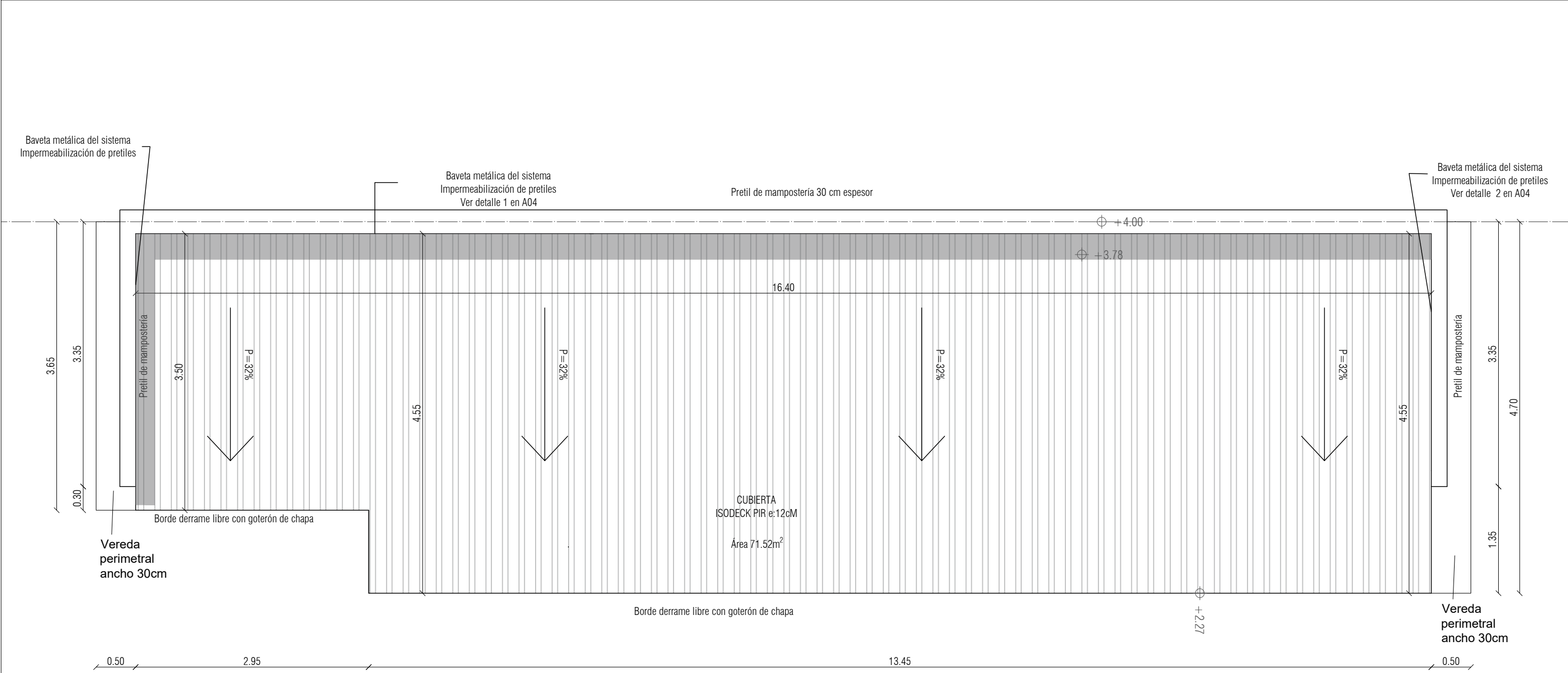
Área: 65.0m<sup>2</sup>

Detalles constructivos  
esc 1/10

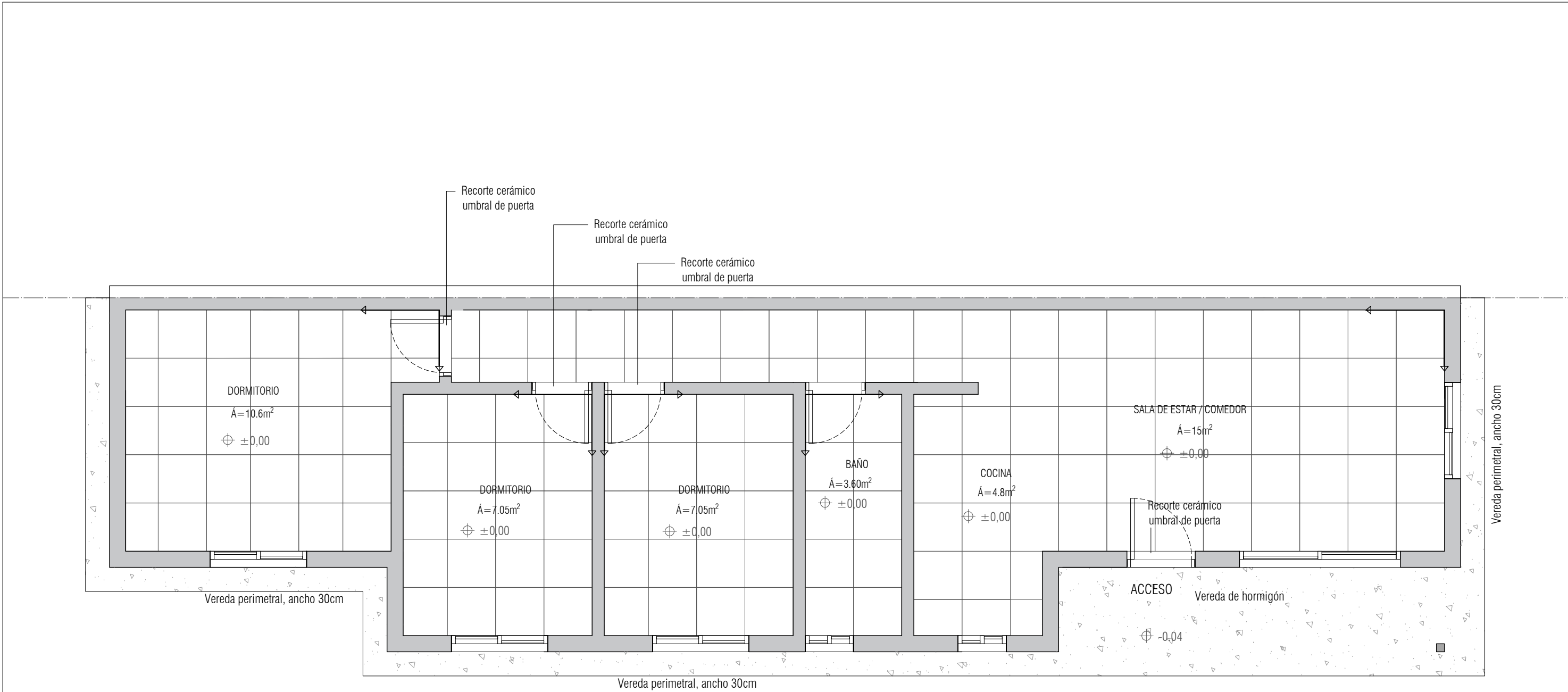
Miguel Arrospide Panero  
ARQUITECTO

LÁMINA

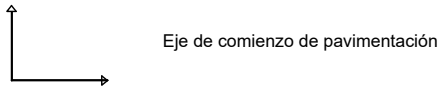
A04



Planta DE TECHOS  
Esc 1:50



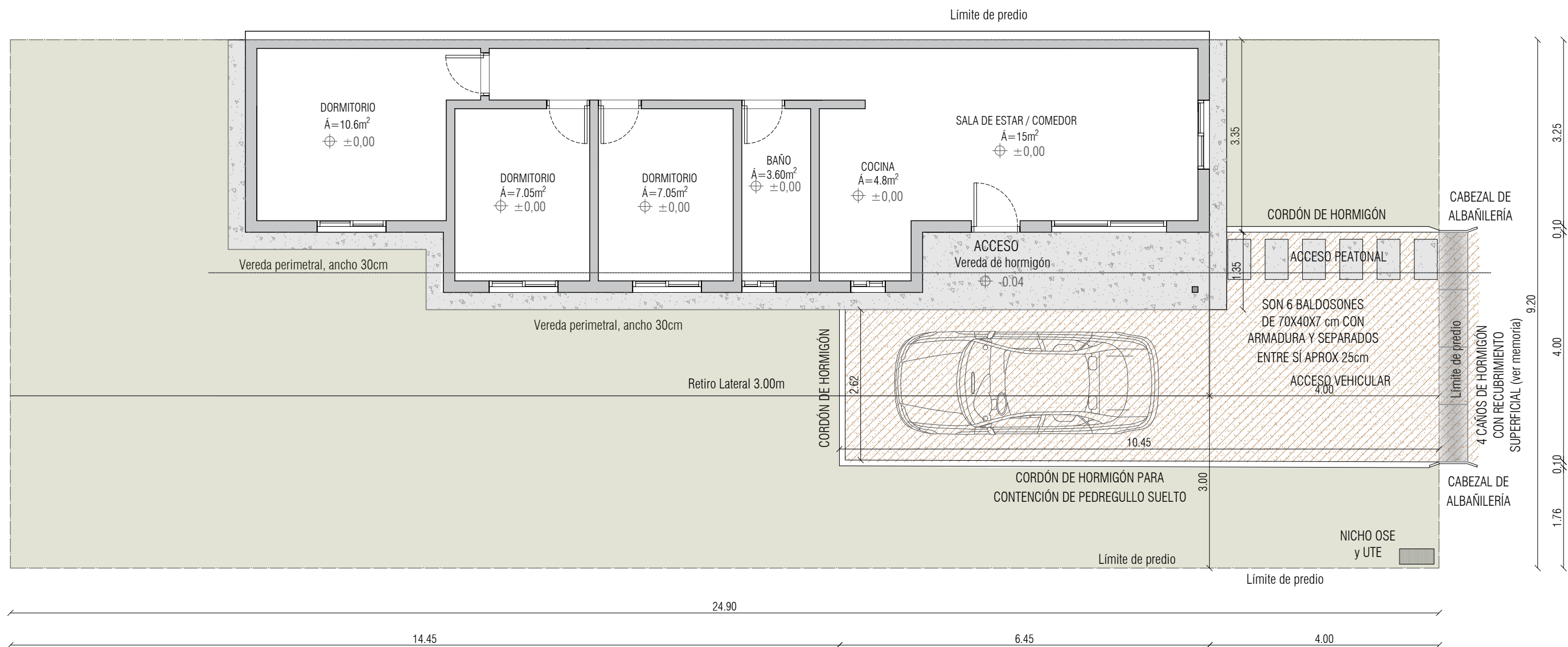
Referencias



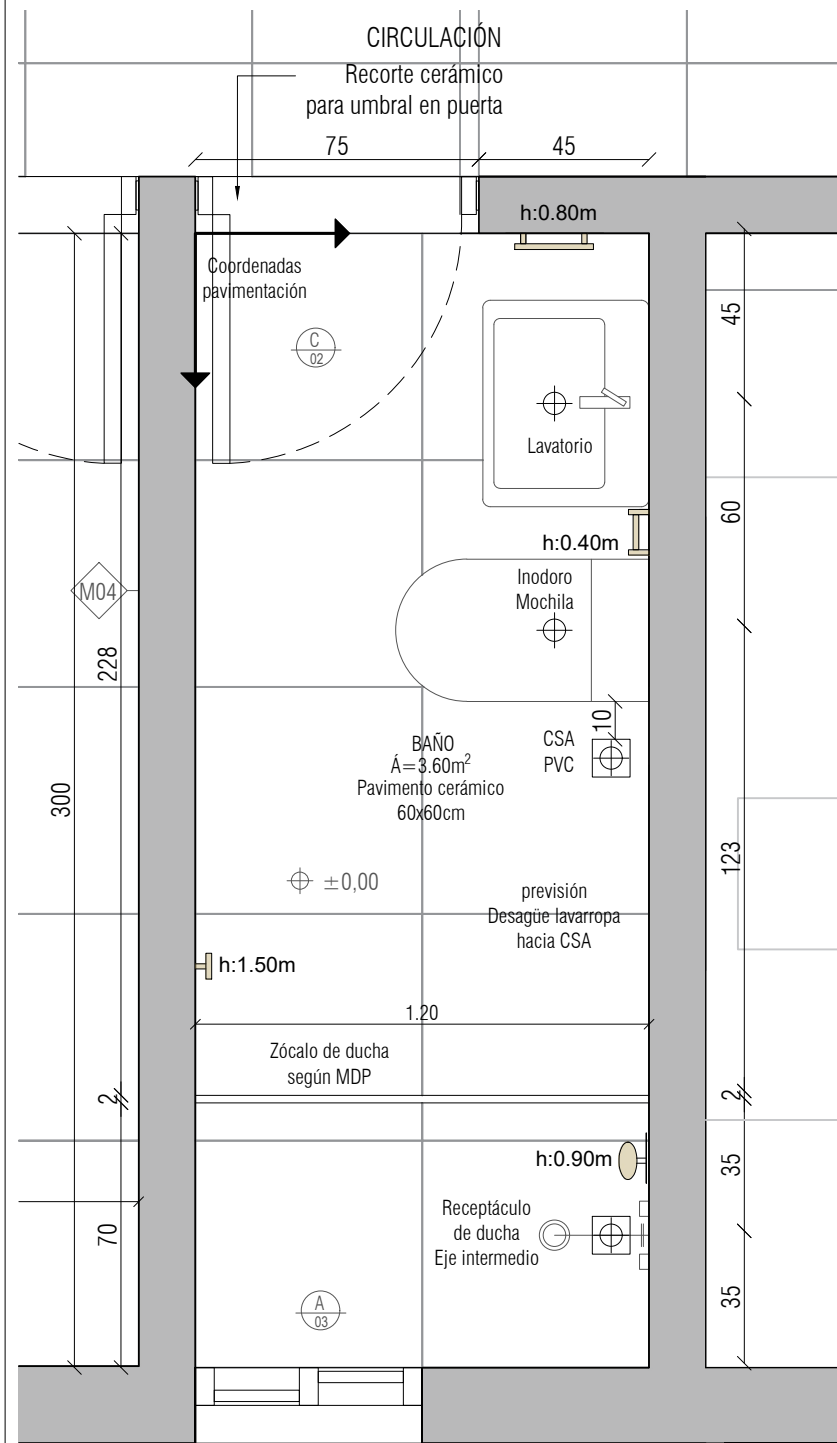
OBSERVACIONES

Siempre tomar como referencia el eje de coordenadas de inicio de pavimentación  
Se toma como referencia en esquema pavimento cerámico 60x60cm

Planta pavimentos  
Esc 1:50



Planta Espacios exteriores  
Esc 1:75

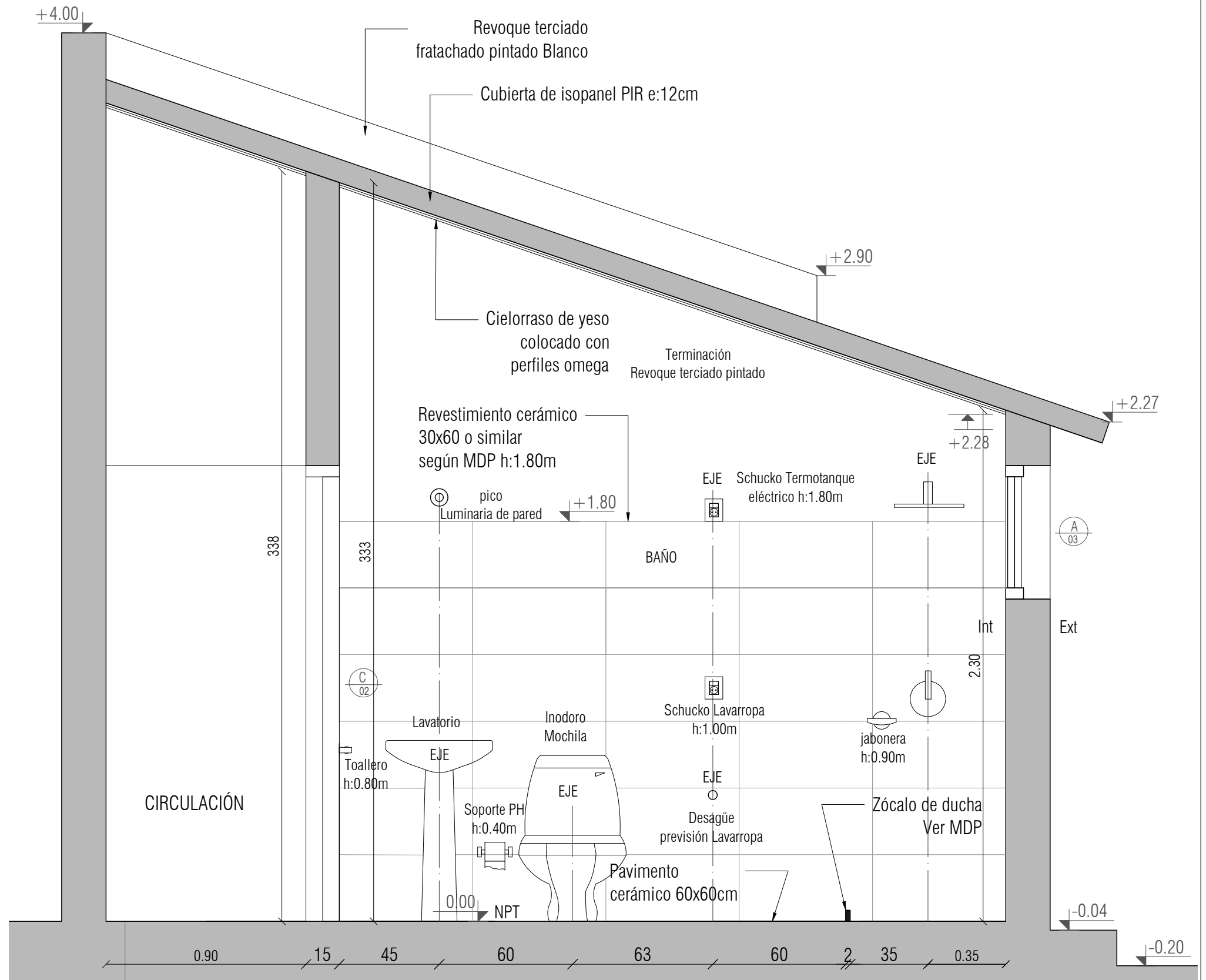


#### REFERENCIAS

- Jabonera
- Soporte para Papel higiénico
- percha

#### OBSERVACIONES

Todas las medidas están en cm



Corte Baño  
Esc 1:20

Proyecto ejecutivo

Tipología: 3 Dormitorios

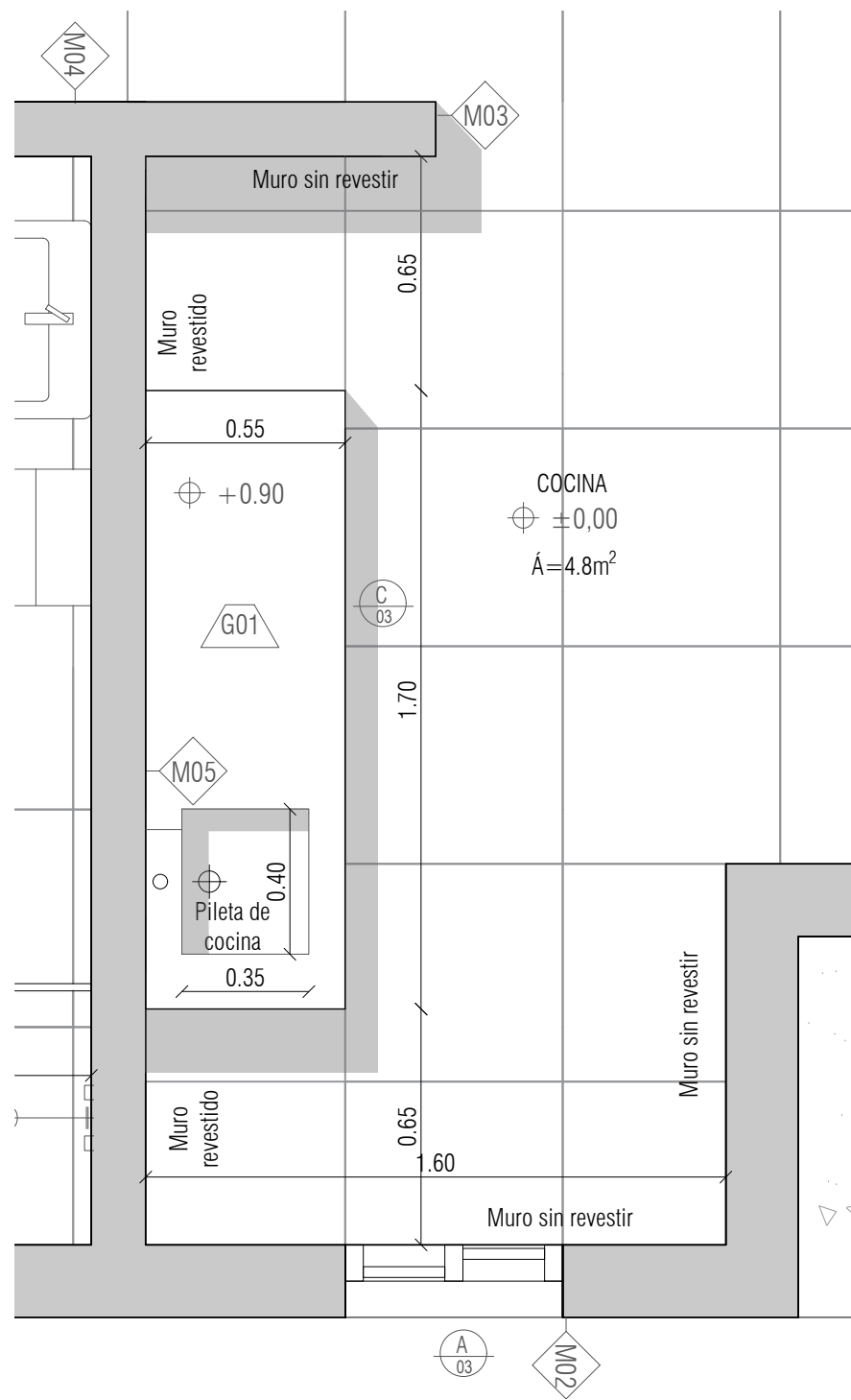
Área: 65.0m²

Detalle Baño esc 1/20

Miguel Arrospide Panero  
ARQUITECTO

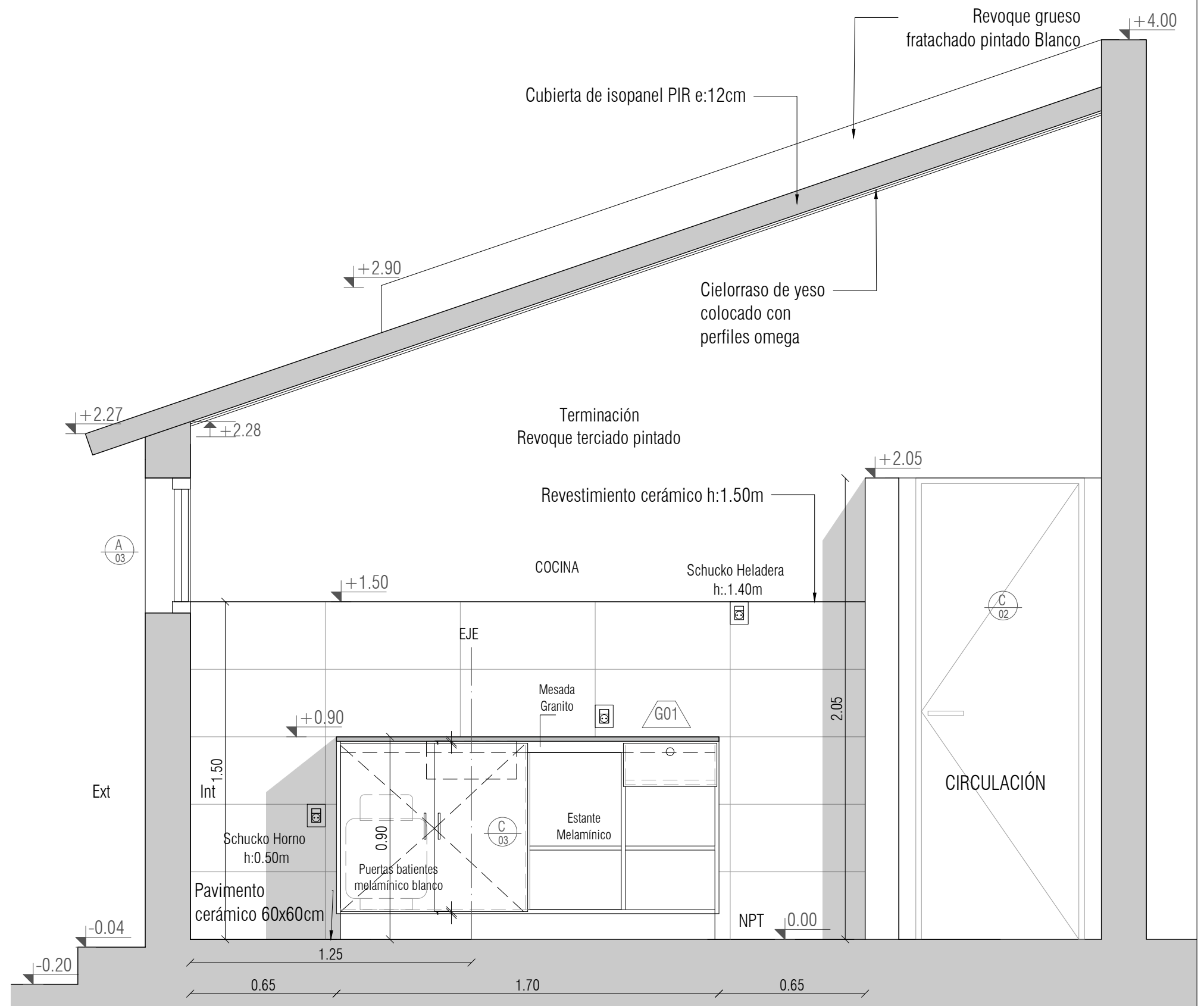
LÁMINA

A08



Planta COCINA  
Esc 1:20

**OBSERVACIONES**  
Todas las medidas están en cm



Corte COCINA  
Esc 1:20

**Proyecto ejecutivo**

Tipología: 3 Dormitorios

Área: 65.0m<sup>2</sup>

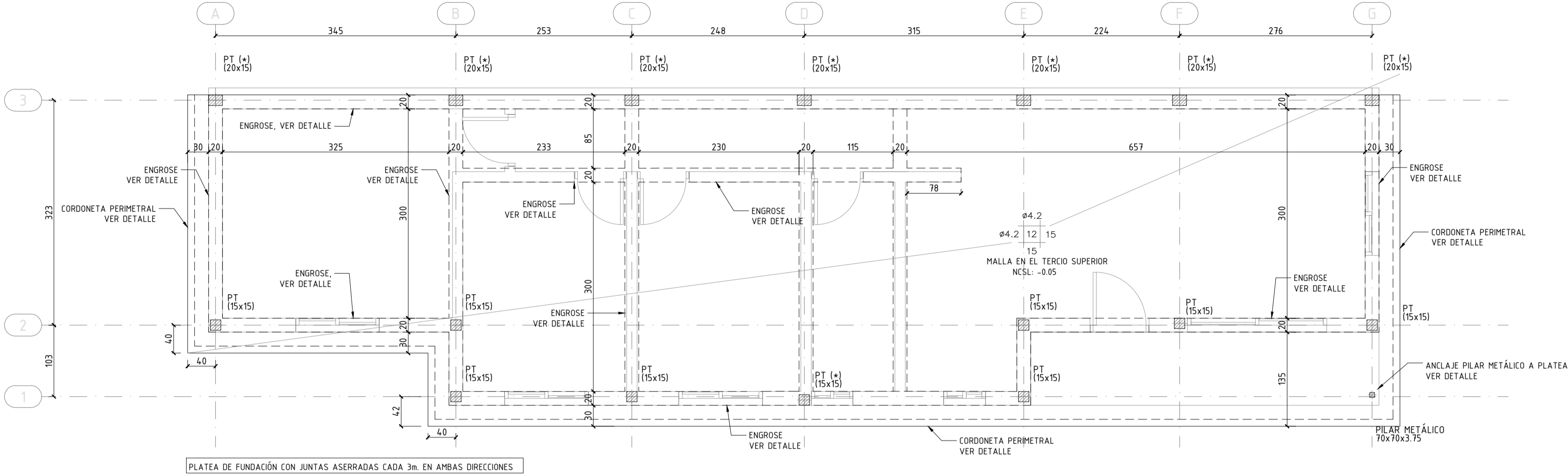
Detalle Cocina esc 1/20

Miguel Arrospide Panero  
ARQUITECTO

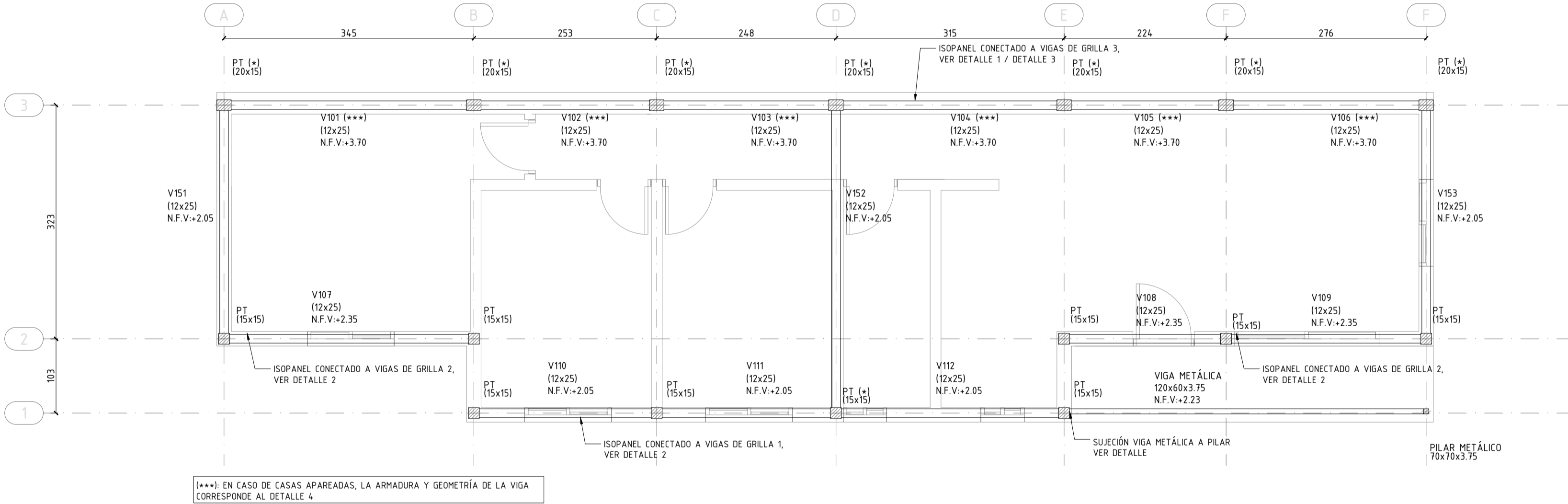
LÁMINA

A09

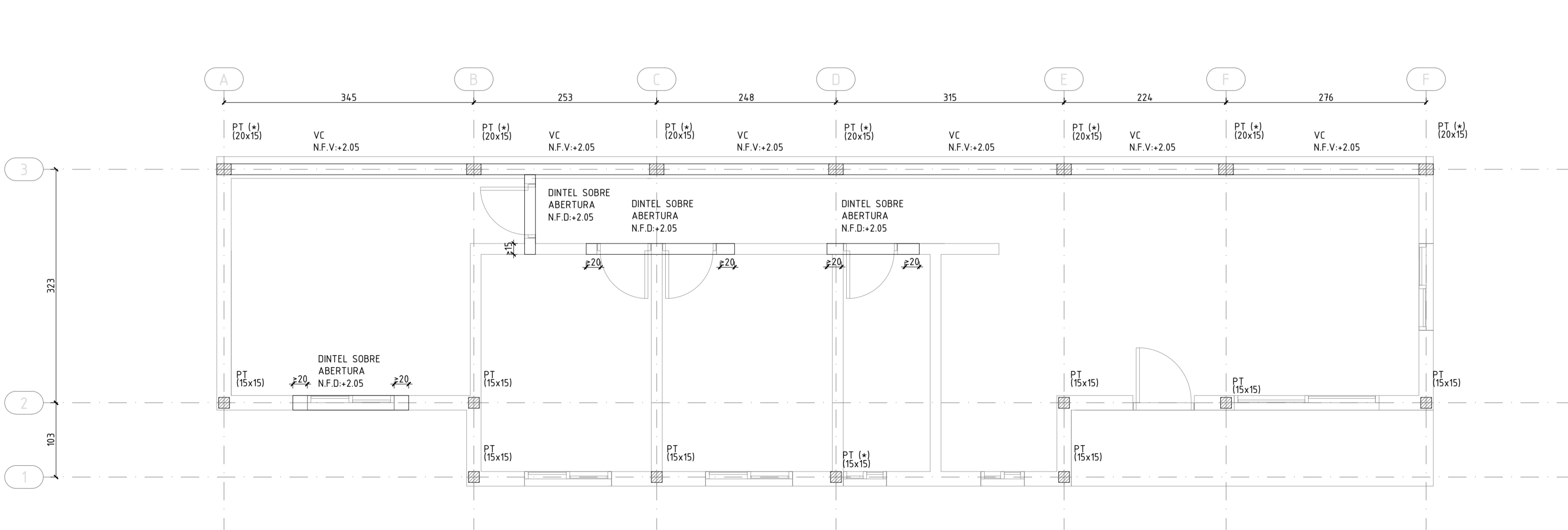
TIPOLOGÍA TRES DORMITORIOS  
PLATEA DE FUNDACIÓN  
ESCALA 1:50



TIPOLOGÍA TRES DORMITORIOS  
VIGAS DE TECHO  
ESCALA 1:50



TIPOLOGÍA TRES DORMITORIOS  
VIGAS CARRERA Y DINTELES  
ESCALA 1:50



VER GEOMETRÍA DETALLES Y PLANILLA DE VIGAS EN LÁMINA ES02

- REFERENCIAS:
- NCSL: NIVEL DE CARA SUPERIOR DE LOSA
  - NF.V: NIVEL DE FONDO DE VIGA
  - NFD: NIVEL DE FONDO DE DINTEL

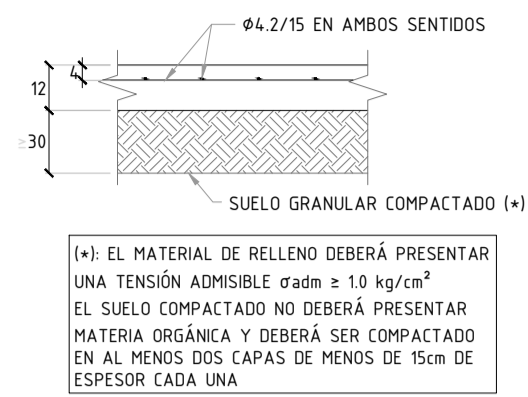
- SOLAPES DE BARRAS:
- MALLA ELECTROSOLDADA: mínimo 30cm
  - VIGAS: 400

- RECUBRIMIENTOS:
- HORMIGÓNADO CONTRA EL TERRENO: 4cm
  - VIGAS Y PILARES: 2cm

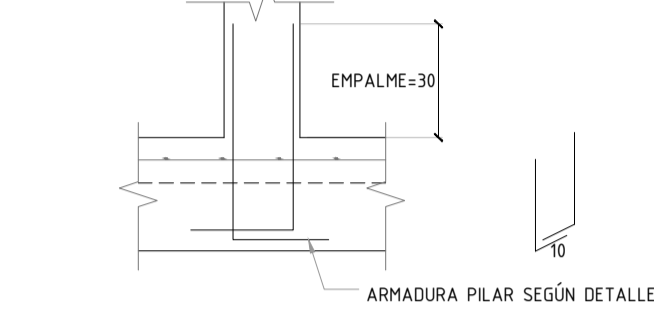
- MATERIALES:
- HORMIGÓN C25 SEGÚN UNIT 972
  - ACERO PARA HORMIGÓN ADMS00 SEGÚN UNIT 843
  - ACERO ESTRUCTURAL ASTM A36

|             |                            |         |
|-------------|----------------------------|---------|
| PROYECTO:   | TIPOLOGÍA TRES DORMITORIOS |         |
| PROYECTADO: | PS                         | LÁMINA: |
| FECHA:      | MAY.23                     | E01     |
| REVISIÓN:   | 03                         |         |
| TAMAÑO:     | A1                         |         |
| ESCALAS:    | INDICADAS                  |         |

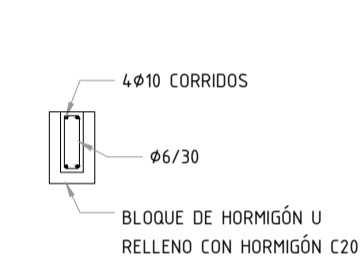
DETALLE GENERAL PLATEA  
ESCALA 1:20



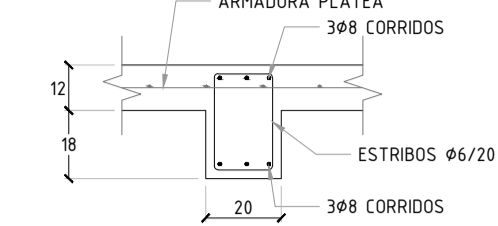
DETALLE - ARRANQUE PILARES  
ESCALA 1:20



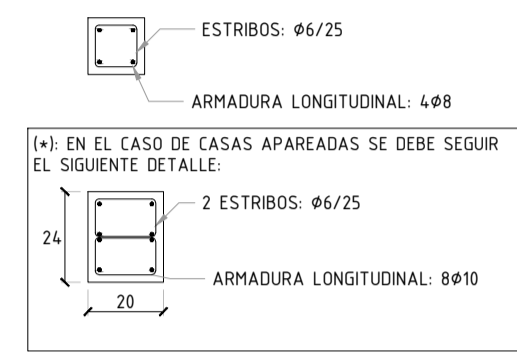
DETALLE - VIGA CARRERA  
GEOMETRÍA Y ARMADURA  
ESCALA 1:20



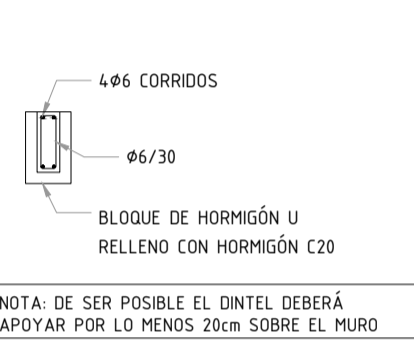
DETALLE - ENGROSE DE PLATEA  
ESCALA 1:20



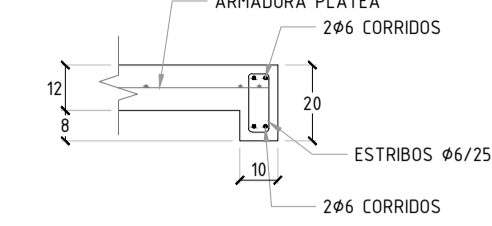
DETALLE - ARMADURA PILARES  
ESCALA 1:20



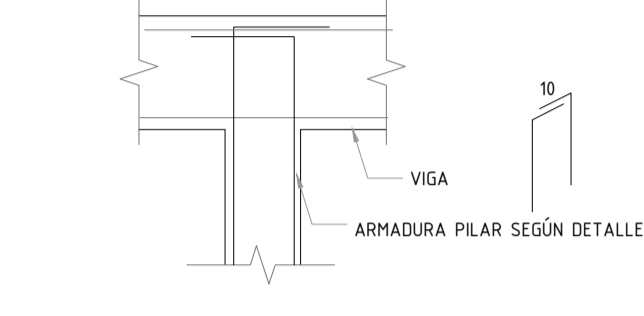
DETALLE - DINTEL SOBRE ABERTURA  
GEOMETRÍA Y ARMADURA  
ESCALA 1:20



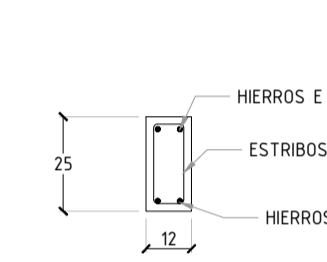
DETALLE - CORDONETA PERIMETRAL DE PLATEA  
ESCALA 1:20



DETALLE - CABEZA DE PILARES  
ESCALA 1:20



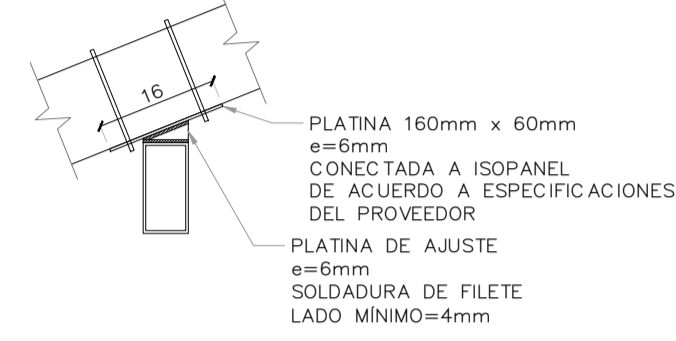
DETALLE GENERAL  
ARMADURA DE VIGAS  
ESCALA 1:20



DETALLE  
SUJECIÓN VIGA METÁLICA A PILAR  
ESCALA 1:10



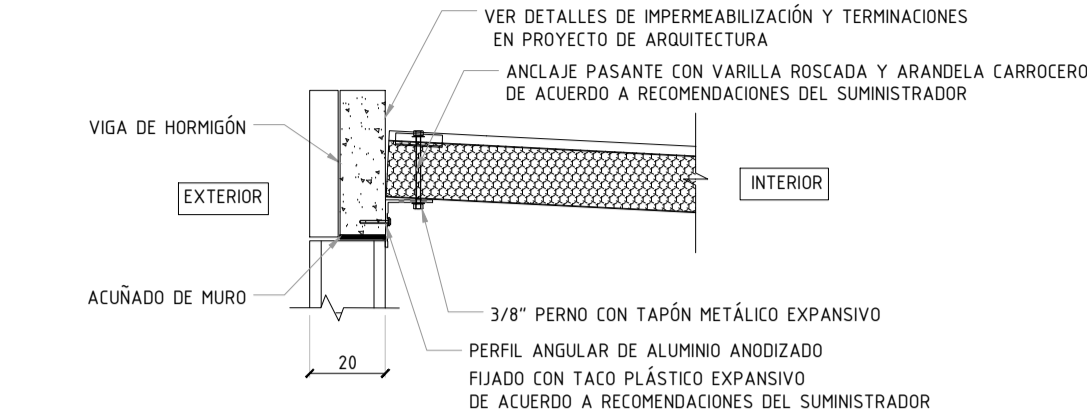
DETALLE  
SUJECIÓN ISOPANEL A VIGA METÁLICA  
ESCALA 1:10



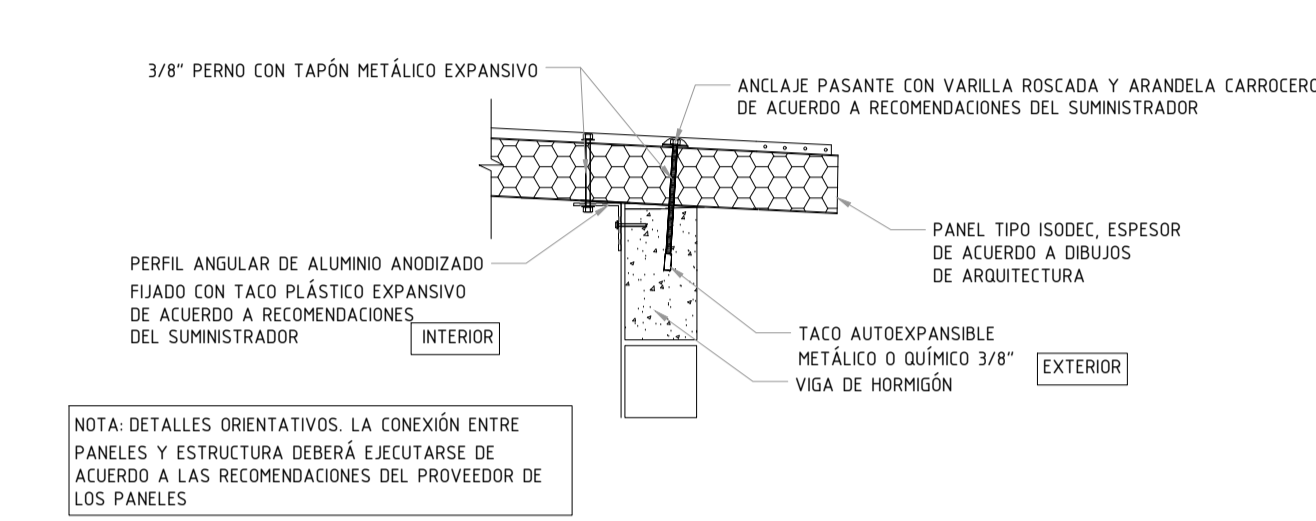
DETALLE - ANCLAJE PILAR METÁLICO  
ESCALA 1:10



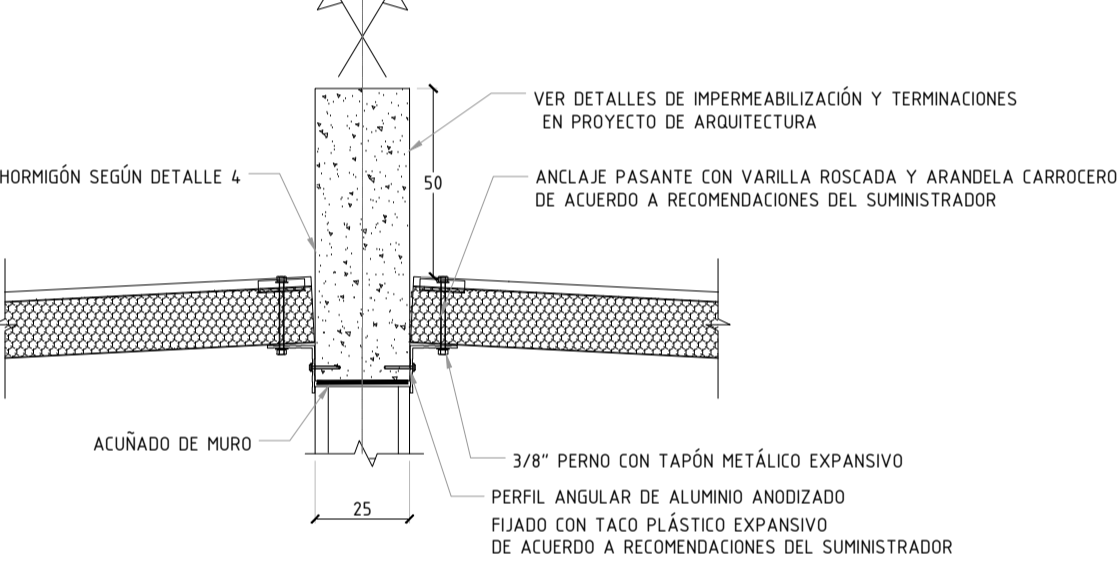
DETALLE 1  
CONEXIÓN PANEL DE CUBIERTA A VIGA  
ESCALA 1:20



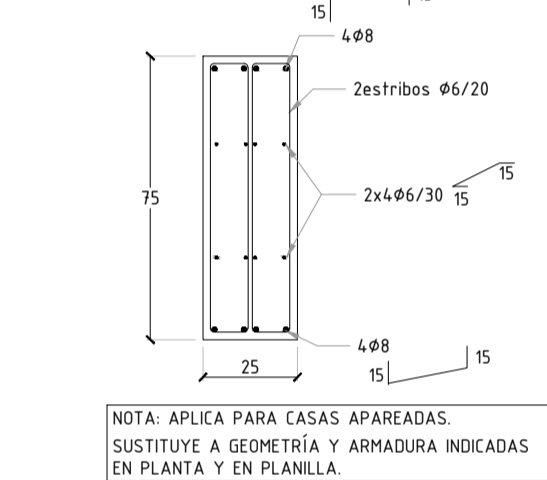
DETALLE 2  
CONEXIÓN PANEL DE CUBIERTA A VIGA  
ESCALA 1:20



DETALLE 3  
CUBIERTA EN CASAS APAREADAS  
ESCALA 1:20

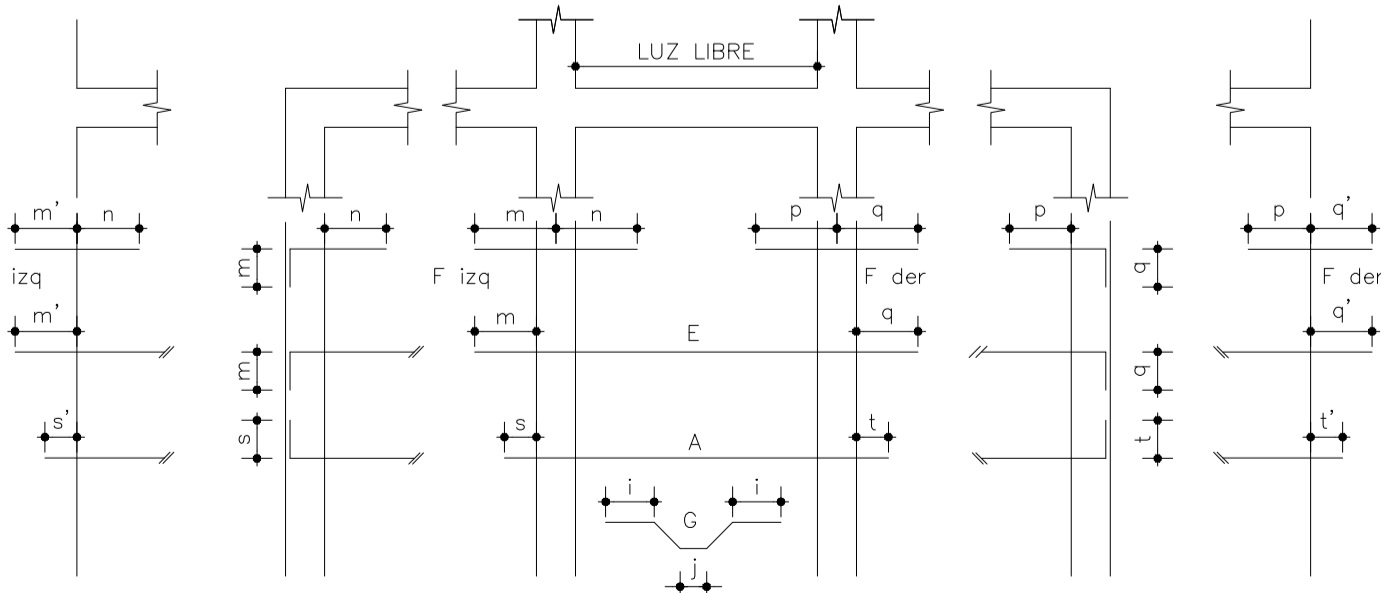


DETALLE 4  
ARMADURA DE VIGAS EN MEDIANERA  
ESCALA 1:20



PLANILLA VIGAS - UNIDAD INDIVIDUAL

| REV. | Nº | SECCION |            |           | ARMADURA LONGITUDINAL |   |   |    |       |   |   |    |    |   |   |    |       |   |   |    |   |   |              |                          | ESTRIBOS           |         |                  |  | Nº |  |  |  |  |  |  |  |  |  |  |  |  |  |  |  |  |  |  |  |  |  |  |  |  |  |  |  |  |  |  |  |  |  |  |  |  |  |  |  |  |  |  |  |  |  |  |  |  |  |  |  |  |  |  |  |  |  |  |  |  |  |  |  |  |  |  |  |  |  |  |  |  |  |  |  |  |  |  |  |  |  |  |  |  |  |  |  |  |  |  |  |  |  |  |  |  |  |  |  |  |  |  |  |  |  |  |  |  |  |  |  |  |  |  |  |  |  |  |  |  |  |  |  |  |  |  |  |  |  |  |  |  |  |  |  |  |  |  |  |  |  |  |  |  |  |  |  |  |  |  |  |  |  |  |  |  |  |  |  |  |  |  |  |  |  |  |  |  |  |  |  |  |  |  |  |  |  |  |  |  |  |  |  |  |  |  |  |  |  |  |  |  |  |  |  |  |  |  |  |  |  |  |  |  |  |  |  |  |  |  |  |  |  |  |  |  |  |  |  |  |  |  |  |  |  |  |  |  |  |  |  |  |  |  |  |  |  |  |  |  |  |  |  |  |  |  |  |  |  |  |  |  |  |  |  |  |  |  |  |  |  |  |  |  |  |  |  |  |  |  |  |  |  |  |  |  |  |  |  |  |  |  |  |  |  |  |  |  |  |  |  |  |  |  |  |  |  |  |  |  |  |  |  |  |  |  |  |  |  |  |  |  |  |  |  |  |  |  |  |  |  |  |  |  |  |  |  |  |  |  |  |  |  |  |  |  |  |  |  |  |  |  |  |  |  |  |  |  |  |  |  |  |  |  |  |  |  |  |  |  |  |  |  |  |  |  |  |  |  |  |  |  |  |  |  |  |  |  |  |  |  |  |  |  |  |  |  |  |  |  |  |  |  |  |  |  |  |  |  |  |  |  |  |  |  |  |  |  |  |  |  |  |  |  |  |  |  |  |  |  |  |  |  |  |  |  |  |  |  |  |  |  |  |  |  |  |  |  |  |  |  |  |  |  |  |  |  |  |  |  |  |  |  |  |  |  |  |  |  |  |  |  |  |  |  |  |  |  |  |  |  |  |  |  |  |  |  |  |  |  |  |  |  |  |  |  |  |  |  |  |  |  |  |  |  |  |  |  |  |  |  |  |  |  |  |  |  |  |  |  |  |  |  |  |  |  |  |  |  |  |  |  |  |  |  |  |  |  |  |  |  |  |  |  |  |  |  |  |  |  |  |  |  |  |  |  |  |  |  |  |  |  |  |  |  |  |  |  |  |  |  |  |  |  |  |  |  |  |  |  |  |  |  |  |  |  |  |  |  |  |  |  |  |  |  |  |  |  |  |  |  |  |  |  |  |  |  |  |  |  |  |  |  |  |  |  |  |  |  |  |  |  |  |  |  |  |  |  |  |  |  |  |  |  |  |  |  |  |  |  |  |  |  |  |  |  |  |  |  |  |  |  |  |  |  |  |  |  |  |  |  |  |  |  |  |  |  |  |  |  |  |  |  |  |  |  |  |  |  |  |  |  |  |  |  |  |  |  |  |  |  |  |  |  |  |  |  |  |  |  |  |  |  |  |  |  |  |  |  |  |  |  |  |  |  |  |  |  |  |  |  |  |  |  |  |  |  |  |  |  |  |  |  |  |  |  |  |  |  |  |  |  |  |  |  |  |  |  |  |  |  |  |  |  |  |  |  |  |  |  |  |  |  |  |  |  |  |  |  |  |  |  |  |  |  |  |  |  |  |  |  |  |  |  |  |  |  |  |  |  |  |  |  |  |  |  |  |  |  |  |  |  |  |  |  |  |  |  |  |  |  |  |  |  |  |  |  |  |  |  |  |  |  |  |  |  |  |  |  |  |  |  |  |  |  |  |  |  |  |  |  |  |  |  |  |  |  |  |  |  |  |  |  |  |  |  |  |  |  |  |  |  |  |  |  |  |  |  |  |  |  |  |  |  |  |  |  |  |  |  |  |  |  |  |  |  |  |  |  |  |  |  |  |  |  |  |  |  |  |  |  |  |  |  |  |  |  |  |  |  |  |  |  |  |  |  |  |  |  |  |  |  |  |  |  |  |  |  |  |  |  |  |  |  |  |  |  |  |  |  |  |  |  |  |  |  |  |  |  |  |  |  |  |  |  |  |  |  |  |  |  |  |  |  |  |  |  |  |  |  |  |  |  |  |  |  |  |  |  |  |  |  |  |  |  |  |  |  |  |  |  |  |  |  |  |  |  |  |  |  |  |  |  |  |  |  |  |  |  |  |  |  |  |  |  |  |  |  |  |  |  |  |  |  |  |  |  |  |  |  |  |  |  |  |  |  |  |  |  |  |  |  |  |  |  |  |  |  |  |  |  |  |  |  |  |  |  |  |  |  |  |  |  |  |  |  |  |  |  |  |  |  |  |  |  |  |  |  |  |  |  |  |  |  |  |  |  |  |  |  |  |  |  |  |  |  |  |  |  |  |  |  |  |  |  |  |  |  |  |  |  |  |  |  |  |  |  |  |  |  |  |  |  |  |  |  |  |  |  |  |  |  |  |  |  |  |  |  |  |  |  |  |  |  |  |  |  |  |  |  |  |  |  |  |  |  |  |  |  |  |  |  |  |  |  |  |  |  |  |  |  |  |  |  |  |  |  |  |  |  |  |  |  |  |  |  |  |  |  |  |  |  |  |  |  |  |  |  |  |  |  |  |  |  |  |  |  |  |  |  |  |  |  |  |  |  |  |  |  |  |  |  |  |  |  |  |  |  |  |  |  |  |  |  |  |  |  |  |  |  |  |  |  |  |  |  |  |  |  |  |  |  |  |  |  |  |  |  |  |  |  |  |  |  |  |  |  |  |  |  |  |  |  |  |  |  |  |  |  |
|------|----|---------|------------|-----------|-----------------------|---|---|----|-------|---|---|----|----|---|---|----|-------|---|---|----|---|---|--------------|--------------------------|--------------------|---------|------------------|--|----|--|--|--|--|--|--|--|--|--|--|--|--|--|--|--|--|--|--|--|--|--|--|--|--|--|--|--|--|--|--|--|--|--|--|--|--|--|--|--|--|--|--|--|--|--|--|--|--|--|--|--|--|--|--|--|--|--|--|--|--|--|--|--|--|--|--|--|--|--|--|--|--|--|--|--|--|--|--|--|--|--|--|--|--|--|--|--|--|--|--|--|--|--|--|--|--|--|--|--|--|--|--|--|--|--|--|--|--|--|--|--|--|--|--|--|--|--|--|--|--|--|--|--|--|--|--|--|--|--|--|--|--|--|--|--|--|--|--|--|--|--|--|--|--|--|--|--|--|--|--|--|--|--|--|--|--|--|--|--|--|--|--|--|--|--|--|--|--|--|--|--|--|--|--|--|--|--|--|--|--|--|--|--|--|--|--|--|--|--|--|--|--|--|--|--|--|--|--|--|--|--|--|--|--|--|--|--|--|--|--|--|--|--|--|--|--|--|--|--|--|--|--|--|--|--|--|--|--|--|--|--|--|--|--|--|--|--|--|--|--|--|--|--|--|--|--|--|--|--|--|--|--|--|--|--|--|--|--|--|--|--|--|--|--|--|--|--|--|--|--|--|--|--|--|--|--|--|--|--|--|--|--|--|--|--|--|--|--|--|--|--|--|--|--|--|--|--|--|--|--|--|--|--|--|--|--|--|--|--|--|--|--|--|--|--|--|--|--|--|--|--|--|--|--|--|--|--|--|--|--|--|--|--|--|--|--|--|--|--|--|--|--|--|--|--|--|--|--|--|--|--|--|--|--|--|--|--|--|--|--|--|--|--|--|--|--|--|--|--|--|--|--|--|--|--|--|--|--|--|--|--|--|--|--|--|--|--|--|--|--|--|--|--|--|--|--|--|--|--|--|--|--|--|--|--|--|--|--|--|--|--|--|--|--|--|--|--|--|--|--|--|--|--|--|--|--|--|--|--|--|--|--|--|--|--|--|--|--|--|--|--|--|--|--|--|--|--|--|--|--|--|--|--|--|--|--|--|--|--|--|--|--|--|--|--|--|--|--|--|--|--|--|--|--|--|--|--|--|--|--|--|--|--|--|--|--|--|--|--|--|--|--|--|--|--|--|--|--|--|--|--|--|--|--|--|--|--|--|--|--|--|--|--|--|--|--|--|--|--|--|--|--|--|--|--|--|--|--|--|--|--|--|--|--|--|--|--|--|--|--|--|--|--|--|--|--|--|--|--|--|--|--|--|--|--|--|--|--|--|--|--|--|--|--|--|--|--|--|--|--|--|--|--|--|--|--|--|--|--|--|--|--|--|--|--|--|--|--|--|--|--|--|--|--|--|--|--|--|--|--|--|--|--|--|--|--|--|--|--|--|--|--|--|--|--|--|--|--|--|--|--|--|--|--|--|--|--|--|--|--|--|--|--|--|--|--|--|--|--|--|--|--|--|--|--|--|--|--|--|--|--|--|--|--|--|--|--|--|--|--|--|--|--|--|--|--|--|--|--|--|--|--|--|--|--|--|--|--|--|--|--|--|--|--|--|--|--|--|--|--|--|--|--|--|--|--|--|--|--|--|--|--|--|--|--|--|--|--|--|--|--|--|--|--|--|--|--|--|--|--|--|--|--|--|--|--|--|--|--|--|--|--|--|--|--|--|--|--|--|--|--|--|--|--|--|--|--|--|--|--|--|--|--|--|--|--|--|--|--|--|--|--|--|--|--|--|--|--|--|--|--|--|--|--|--|--|--|--|--|--|--|--|--|--|--|--|--|--|--|--|--|--|--|--|--|--|--|--|--|--|--|--|--|--|--|--|--|--|--|--|--|--|--|--|--|--|--|--|--|--|--|--|--|--|--|--|--|--|--|--|--|--|--|--|--|--|--|--|--|--|--|--|--|--|--|--|--|--|--|--|--|--|--|--|--|--|--|--|--|--|--|--|--|--|--|--|--|--|--|--|--|--|--|--|--|--|--|--|--|--|--|--|--|--|--|--|--|--|--|--|--|--|--|--|--|--|--|--|--|--|--|--|--|--|--|--|--|--|--|--|--|--|--|--|--|--|--|--|--|--|--|--|--|--|--|--|--|--|--|--|--|--|--|--|--|--|--|--|--|--|--|--|--|--|--|--|--|--|--|--|--|--|--|--|--|--|--|--|--|--|--|--|--|--|--|--|--|--|--|--|--|--|--|--|--|--|--|--|--|--|--|--|--|--|--|--|--|--|--|--|--|--|--|--|--|--|--|--|--|--|--|--|--|--|--|--|--|--|--|--|--|--|--|--|--|--|--|--|--|--|--|--|--|--|--|--|--|--|--|--|--|--|--|--|--|--|--|--|--|--|--|--|--|--|--|--|--|--|--|--|--|--|--|--|--|--|--|--|--|--|--|--|--|--|--|--|--|--|--|--|--|--|--|--|--|--|--|--|--|--|--|--|--|--|--|--|--|--|--|--|--|--|--|--|--|--|--|--|--|--|--|--|--|--|--|--|--|--|--|--|--|--|--|--|--|--|--|--|--|--|--|--|--|--|--|--|--|--|--|--|--|--|--|--|--|--|--|--|--|--|--|--|--|--|--|--|--|--|--|--|--|--|--|--|--|--|--|--|--|--|--|--|--|--|--|--|--|--|--|--|--|--|--|--|--|--|--|--|--|--|--|--|--|--|--|--|--|--|--|--|--|--|--|--|--|--|--|--|--|--|--|--|--|--|--|--|--|--|--|--|--|--|--|--|--|--|--|--|--|--|--|--|--|--|--|--|--|--|--|--|--|--|--|--|--|--|--|--|--|--|--|--|--|--|--|--|--|--|--|--|--|--|--|--|--|--|--|--|--|--|--|--|--|--|--|--|--|--|--|
|      |    | TIPO    | ANCHO<br>b | ALTO<br>d |                       |   |   |    |       |   |   |    |    |   |   |    |       |   |   |    |   |   | BAJO<br>VIGA | INTERMEDIOS<br>EN C/CARA | APOYO<br>IZQUIERDO | GENERAL | APOYO<br>DERECHO |  |    |  |  |  |  |  |  |  |  |  |  |  |  |  |  |  |  |  |  |  |  |  |  |  |  |  |  |  |  |  |  |  |  |  |  |  |  |  |  |  |  |  |  |  |  |  |  |  |  |  |  |  |  |  |  |  |  |  |  |  |  |  |  |  |  |  |  |  |  |  |  |  |  |  |  |  |  |  |  |  |  |  |  |  |  |  |  |  |  |  |  |  |  |  |  |  |  |  |  |  |  |  |  |  |  |  |  |  |  |  |  |  |  |  |  |  |  |  |  |  |  |  |  |  |  |  |  |  |  |  |  |  |  |  |  |  |  |  |  |  |  |  |  |  |  |  |  |  |  |  |  |  |  |  |  |  |  |  |  |  |  |  |  |  |  |  |  |  |  |  |  |  |  |  |  |  |  |  |  |  |  |  |  |  |  |  |  |  |  |  |  |  |  |  |  |  |  |  |  |  |  |  |  |  |  |  |  |  |  |  |  |  |  |  |  |  |  |  |  |  |  |  |  |  |  |  |  |  |  |  |  |  |  |  |  |  |  |  |  |  |  |  |  |  |  |  |  |  |  |  |  |  |  |  |  |  |  |  |  |  |  |  |  |  |  |  |  |  |  |  |  |  |  |  |  |  |  |  |  |  |  |  |  |  |  |  |  |  |  |  |  |  |  |  |  |  |  |  |  |  |  |  |  |  |  |  |  |  |  |  |  |  |  |  |  |  |  |  |  |  |  |  |  |  |  |  |  |  |  |  |  |  |  |  |  |  |  |  |  |  |  |  |  |  |  |  |  |  |  |  |  |  |  |  |  |  |  |  |  |  |  |  |  |  |  |  |  |  |  |  |  |  |  |  |  |  |  |  |  |  |  |  |  |  |  |  |  |  |  |  |  |  |  |  |  |  |  |  |  |  |  |  |  |  |  |  |  |  |  |  |  |  |  |  |  |  |  |  |  |  |  |  |  |  |  |  |  |  |  |  |  |  |  |  |  |  |  |  |  |  |  |  |  |  |  |  |  |  |  |  |  |  |  |  |  |  |  |  |  |  |  |  |  |  |  |  |  |  |  |  |  |  |  |  |  |  |  |  |  |  |  |  |  |  |  |  |  |  |  |  |  |  |  |  |  |  |  |  |  |  |  |  |  |  |  |  |  |  |  |  |  |  |  |  |  |  |  |  |  |  |  |  |  |  |  |  |  |  |  |  |  |  |  |  |  |  |  |  |  |  |  |  |  |  |  |  |  |  |  |  |  |  |  |  |  |  |  |  |  |  |  |  |  |  |  |  |  |  |  |  |  |  |  |  |  |  |  |  |  |  |  |  |  |  |  |  |  |  |  |  |  |  |  |  |  |  |  |  |  |  |  |  |  |  |  |  |  |  |  |  |  |  |  |  |  |  |  |  |  |  |  |  |  |  |  |  |  |  |  |  |  |  |  |  |  |  |  |  |  |  |  |  |  |  |  |  |  |  |  |  |  |  |  |  |  |  |  |  |  |  |  |  |  |  |  |  |  |  |  |  |  |  |  |  |  |  |  |  |  |  |  |  |  |  |  |  |  |  |  |  |  |  |  |  |  |  |  |  |  |  |  |  |  |  |  |  |  |  |  |  |  |  |  |  |  |  |  |  |  |  |  |  |  |  |  |  |  |  |  |  |  |  |  |  |  |  |  |  |  |  |  |  |  |  |  |  |  |  |  |  |  |  |  |  |  |  |  |  |  |  |  |  |  |  |  |  |  |  |  |  |  |  |  |  |  |  |  |  |  |  |  |  |  |  |  |  |  |  |  |  |  |  |  |  |  |  |  |  |  |  |  |  |  |  |  |  |  |  |  |  |  |  |  |  |  |  |  |  |  |  |  |  |  |  |  |  |  |  |  |  |  |  |  |  |  |  |  |  |  |  |  |  |  |  |  |  |  |  |  |  |  |  |  |  |  |  |  |  |  |  |  |  |  |  |  |  |  |  |  |  |  |  |  |  |  |  |  |  |  |  |  |  |  |  |  |  |  |  |  |  |  |  |  |  |  |  |  |  |  |  |  |  |  |  |  |  |  |  |  |  |  |  |  |  |  |  |  |  |  |  |  |  |  |  |  |  |  |  |  |  |  |  |  |  |  |  |  |  |  |  |  |  |  |  |  |  |  |  |  |  |  |  |  |  |  |  |  |  |  |  |  |  |  |  |  |  |  |  |  |  |  |  |  |  |  |  |  |  |  |  |  |  |  |  |  |  |  |  |  |  |  |  |  |  |  |  |  |  |  |  |  |  |  |  |  |  |  |  |  |  |  |  |  |  |  |  |  |  |  |  |  |  |  |  |  |  |  |  |  |  |  |  |  |  |  |  |  |  |  |  |  |  |  |  |  |  |  |  |  |  |  |  |  |  |  |  |  |  |  |  |  |  |  |  |  |  |  |  |  |  |  |  |  |  |  |  |  |  |  |  |  |  |  |  |  |  |  |  |  |  |  |  |  |  |  |  |  |  |  |  |  |  |  |  |  |  |  |  |  |  |  |  |  |  |  |  |  |  |  |  |  |  |  |  |  |  |  |  |  |  |  |  |  |  |  |  |  |  |  |  |  |  |  |  |  |  |  |  |  |  |  |  |  |  |  |  |  |  |  |  |  |  |  |  |  |  |  |  |  |  |  |  |  |  |  |  |  |  |  |  |  |  |  |  |  |  |  |  |  |  |  |  |  |  |  |  |  |  |  |  |  |  |  |  |  |  |  |  |  |  |  |  |  |  |  |  |  |  |  |  |  |  |  |  |  |  |  |  |  |  |  |  |  |  |  |  |  |  |  |  |  |  |  |  |  |  |  |  |  |  |  |  |  |  |  |  |  |  |  |  |  |  |  |  |  |  |  |  |  |  |
|      |    |         |            |           | A                     |   |   |    | F izq |   |   |    | E  |   |   |    | F der |   |   |    |   |   |              |                          |                    |         |                  |  |    |  |  |  |  |  |  |  |  |  |  |  |  |  |  |  |  |  |  |  |  |  |  |  |  |  |  |  |  |  |  |  |  |  |  |  |  |  |  |  |  |  |  |  |  |  |  |  |  |  |  |  |  |  |  |  |  |  |  |  |  |  |  |  |  |  |  |  |  |  |  |  |  |  |  |  |  |  |  |  |  |  |  |  |  |  |  |  |  |  |  |  |  |  |  |  |  |  |  |  |  |  |  |  |  |  |  |  |  |  |  |  |  |  |  |  |  |  |  |  |  |  |  |  |  |  |  |  |  |  |  |  |  |  |  |  |  |  |  |  |  |  |  |  |  |  |  |  |  |  |  |  |  |  |  |  |  |  |  |  |  |  |  |  |  |  |  |  |  |  |  |  |  |  |  |  |  |  |  |  |  |  |  |  |  |  |  |  |  |  |  |  |  |  |  |  |  |  |  |  |  |  |  |  |  |  |  |  |  |  |  |  |  |  |  |  |  |  |  |  |  |  |  |  |  |  |  |  |  |  |  |  |  |  |  |  |  |  |  |  |  |  |  |  |  |  |  |  |  |  |  |  |  |  |  |  |  |  |  |  |  |  |  |  |  |  |  |  |  |  |  |  |  |  |  |  |  |  |  |  |  |  |  |  |  |  |  |  |  |  |  |  |  |  |  |  |  |  |  |  |  |  |  |  |  |  |  |  |  |  |  |  |  |  |  |  |  |  |  |  |  |  |  |  |  |  |  |  |  |  |  |  |  |  |  |  |  |  |  |  |  |  |  |  |  |  |  |  |  |  |  |  |  |  |  |  |  |  |  |  |  |  |  |  |  |  |  |  |  |  |  |  |  |  |  |  |  |  |  |  |  |  |  |  |  |  |  |  |  |  |  |  |  |  |  |  |  |  |  |  |  |  |  |  |  |  |  |  |  |  |  |  |  |  |  |  |  |  |  |  |  |  |  |  |  |  |  |  |  |  |  |  |  |  |  |  |  |  |  |  |  |  |  |  |  |  |  |  |  |  |  |  |  |  |  |  |  |  |  |  |  |  |  |  |  |  |  |  |  |  |  |  |  |  |  |  |  |  |  |  |  |  |  |  |  |  |  |  |  |  |  |  |  |  |  |  |  |  |  |  |  |  |  |  |  |  |  |  |  |  |  |  |  |  |  |  |  |  |  |  |  |  |  |  |  |  |  |  |  |  |  |  |  |  |  |  |  |  |  |  |  |  |  |  |  |  |  |  |  |  |  |  |  |  |  |  |  |  |  |  |  |  |  |  |  |  |  |  |  |  |  |  |  |  |  |  |  |  |  |  |  |  |  |  |  |  |  |  |  |  |  |  |  |  |  |  |  |  |  |  |  |  |  |  |  |  |  |  |  |  |  |  |  |  |  |  |  |  |  |  |  |  |  |  |  |  |  |  |  |  |  |  |  |  |  |  |  |  |  |  |  |  |  |  |  |  |  |  |  |  |  |  |  |  |  |  |  |  |  |  |  |  |  |  |  |  |  |  |  |  |  |  |  |  |  |  |  |  |  |  |  |  |  |  |  |  |  |  |  |  |  |  |  |  |  |  |  |  |  |  |  |  |  |  |  |  |  |  |  |  |  |  |  |  |  |  |  |  |  |  |  |  |  |  |  |  |  |  |  |  |  |  |  |  |  |  |  |  |  |  |  |  |  |  |  |  |  |  |  |  |  |  |  |  |  |  |  |  |  |  |  |  |  |  |  |  |  |  |  |  |  |  |  |  |  |  |  |  |  |  |  |  |  |  |  |  |  |  |  |  |  |  |  |  |  |  |  |  |  |  |  |  |  |  |  |  |  |  |  |  |  |  |  |  |  |  |  |  |  |  |  |  |  |  |  |  |  |  |  |  |  |  |  |  |  |  |  |  |  |  |  |  |  |  |  |  |  |  |  |  |  |  |  |  |  |  |  |  |  |  |  |  |  |  |  |  |  |  |  |  |  |  |  |  |  |  |  |  |  |  |  |  |  |  |  |  |  |  |  |  |  |  |  |  |  |  |  |  |  |  |  |  |  |  |  |  |  |  |  |  |  |  |  |  |  |  |  |  |  |  |  |  |  |  |  |  |  |  |  |  |  |  |  |  |  |  |  |  |  |  |  |  |  |  |  |  |  |  |  |  |  |  |  |  |  |  |  |  |  |  |  |  |  |  |  |  |  |  |  |  |  |  |  |  |  |  |  |  |  |  |  |  |  |  |  |  |  |  |  |  |  |  |  |  |  |  |  |  |  |  |  |  |  |  |  |  |  |  |  |  |  |  |  |  |  |  |  |  |  |  |  |  |  |  |  |  |  |  |  |  |  |  |  |  |  |  |  |  |  |  |  |  |  |  |  |  |  |  |  |  |  |  |  |  |  |  |  |  |  |  |  |  |  |  |  |  |  |  |  |  |  |  |  |  |  |  |  |  |  |  |  |  |  |  |  |  |  |  |  |  |  |  |  |  |  |  |  |  |  |  |  |  |  |  |  |  |  |  |  |  |  |  |  |  |  |  |  |  |  |  |  |  |  |  |  |  |  |  |  |  |  |  |  |  |  |  |  |  |  |  |  |  |  |  |  |  |  |  |  |  |  |  |  |  |  |  |  |  |  |  |  |  |  |  |  |  |  |  |  |  |  |  |  |  |  |  |  |  |  |  |  |  |  |  |  |  |  |  |  |  |  |  |  |  |  |  |  |  |  |  |  |  |  |  |  |  |  |  |  |  |  |  |  |  |  |  |  |  |  |  |  |  |  |  |  |  |  |  |  |  |  |  |  |  |  |  |  |  |  |  |  |  |  |  |  |  |  |  |  |  |  |  |  |  |  |  |  |  |  |  |  |  |  |  |  |  |  |  |  |  |
|      |    |         |            |           | s'                    | s | t | t' | m'    | m | n | n' | m' | m | n | n' | p'    | p | q | q' | i | G | j            | i                        |                    |         |                  |  |    |  |  |  |  |  |  |  |  |  |  |  |  |  |  |  |  |  |  |  |  |  |  |  |  |  |  |  |  |  |  |  |  |  |  |  |  |  |  |  |  |  |  |  |  |  |  |  |  |  |  |  |  |  |  |  |  |  |  |  |  |  |  |  |  |  |  |  |  |  |  |  |  |  |  |  |  |  |  |  |  |  |  |  |  |  |  |  |  |  |  |  |  |  |  |  |  |  |  |  |  |  |  |  |  |  |  |  |  |  |  |  |  |  |  |  |  |  |  |  |  |  |  |  |  |  |  |  |  |  |  |  |  |  |  |  |  |  |  |  |  |  |  |  |  |  |  |  |  |  |  |  |  |  |  |  |  |  |  |  |  |  |  |  |  |  |  |  |  |  |  |  |  |  |  |  |  |  |  |  |  |  |  |  |  |  |  |  |  |  |  |  |  |  |  |  |  |  |  |  |  |  |  |  |  |  |  |  |  |  |  |  |  |  |  |  |  |  |  |  |  |  |  |  |  |  |  |  |  |  |  |  |  |  |  |  |  |  |  |  |  |  |  |  |  |  |  |  |  |  |  |  |  |  |  |  |  |  |  |  |  |  |  |  |  |  |  |  |  |  |  |  |  |  |  |  |  |  |  |  |  |  |  |  |  |  |  |  |  |  |  |  |  |  |  |  |  |  |  |  |  |  |  |  |  |  |  |  |  |  |  |  |  |  |  |  |  |  |  |  |  |  |  |  |  |  |  |  |  |  |  |  |  |  |  |  |  |  |  |  |  |  |  |  |  |  |  |  |  |  |  |  |  |  |  |  |  |  |  |  |  |  |  |  |  |  |  |  |  |  |  |  |  |  |  |  |  |  |  |  |  |  |  |  |  |  |  |  |  |  |  |  |  |  |  |  |  |  |  |  |  |  |  |  |  |  |  |  |  |  |  |  |  |  |  |  |  |  |  |  |  |  |  |  |  |  |  |  |  |  |  |  |  |  |  |  |  |  |  |  |  |  |  |  |  |  |  |  |  |  |  |  |  |  |  |  |  |  |  |  |  |  |  |  |  |  |  |  |  |  |  |  |  |  |  |  |  |  |  |  |  |  |  |  |  |  |  |  |  |  |  |  |  |  |  |  |  |  |  |  |  |  |  |  |  |  |  |  |  |  |  |  |  |  |  |  |  |  |  |  |  |  |  |  |  |  |  |  |  |  |  |  |  |  |  |  |  |  |  |  |  |  |  |  |  |  |  |  |  |  |  |  |  |  |  |  |  |  |  |  |  |  |  |  |  |  |  |  |  |  |  |  |  |  |  |  |  |  |  |  |  |  |  |  |  |  |  |  |  |  |  |  |  |  |  |  |  |  |  |  |  |  |  |  |  |  |  |  |  |  |  |  |  |  |  |  |  |  |  |  |  |  |  |  |  |  |  |  |  |  |  |  |  |  |  |  |  |  |  |  |  |  |  |  |  |  |  |  |  |  |  |  |  |  |  |  |  |  |  |  |  |  |  |  |  |  |  |  |  |  |  |  |  |  |  |  |  |  |  |  |  |  |  |  |  |  |  |  |  |  |  |  |  |  |  |  |  |  |  |  |  |  |  |  |  |  |  |  |  |  |  |  |  |  |  |  |  |  |  |  |  |  |  |  |  |  |  |  |  |  |  |  |  |  |  |  |  |  |  |  |  |  |  |  |  |  |  |  |  |  |  |  |  |  |  |  |  |  |  |  |  |  |  |  |  |  |  |  |  |  |  |  |  |  |  |  |  |  |  |  |  |  |  |  |  |  |  |  |  |  |  |  |  |  |  |  |  |  |  |  |  |  |  |  |  |  |  |  |  |  |  |  |  |  |  |  |  |  |  |  |  |  |  |  |  |  |  |  |  |  |  |  |  |  |  |  |  |  |  |  |  |  |  |  |  |  |  |  |  |  |  |  |  |  |  |  |  |  |  |  |  |  |  |  |  |  |  |  |  |  |  |  |  |  |  |  |  |  |  |  |  |  |  |  |  |  |  |  |  |  |  |  |  |  |  |  |  |  |  |  |  |  |  |  |  |  |  |  |  |  |  |  |  |  |  |  |  |  |  |  |  |  |  |  |  |  |  |  |  |  |  |  |  |  |  |  |  |  |  |  |  |  |  |  |  |  |  |  |  |  |  |  |  |  |  |  |  |  |  |  |  |  |  |  |  |  |  |  |  |  |  |  |  |  |  |  |  |  |  |  |  |  |  |  |  |  |  |  |  |  |  |  |  |  |  |  |  |  |  |  |  |  |  |  |  |  |  |  |  |  |  |  |  |  |  |  |  |  |  |  |  |  |  |  |  |  |  |  |  |  |  |  |  |  |  |  |  |  |  |  |  |  |  |  |  |  |  |  |  |  |  |  |  |  |  |  |  |  |  |  |  |  |  |  |  |  |  |  |  |  |  |  |  |  |  |  |  |  |  |  |  |  |  |  |  |  |  |  |  |  |  |  |  |  |  |  |  |  |  |  |  |  |  |  |  |  |  |  |  |  |  |  |  |  |  |  |  |  |  |  |  |  |  |  |  |  |  |  |  |  |  |  |  |  |  |  |  |  |  |  |  |  |  |  |  |  |  |  |  |  |  |  |  |  |  |  |  |  |  |  |  |  |  |  |  |  |  |  |  |  |  |  |  |  |  |  |  |  |  |  |  |  |  |  |  |  |  |  |  |  |  |  |  |  |  |  |  |  |  |  |  |  |  |  |  |  |  |  |  |  |  |  |  |  |  |  |  |  |  |  |  |  |  |  |  |  |  |  |  |  |  |  |  |  |  |  |  |  |  |  |  |  |  |  |  |  |  |  |  |  |  |  |  |  |  |  |  |  |  |  |  |  |  |  |  |  |  |  |  |  |



NOTAS:

CUANDO EL ANCLAJE NECESARIO DE LA BARRA NO SE CONSIGUE CON PROLONGACION RECTA, LA BARRA DEBE PROLONGARSE LA TOTALIDAD DEL APOYO Y LUEGO SE HACE UNA ESQUADRA CON LA LONGITUD INDICADA EN LA COLUMNA RESPECTIVA (s,t,m,q). SIMILAR CRITERIO SE APLICARA EN LOS EXTREMOS LIBRES DE LAS MENSULAS.

INDICA ARMADURAS CORRIDAS.

EL PRIMER ESTRIBO SE COLOCARA A MEDIO PASE DEL CANTO DEL APOYO.

CUANDO NO SE INDICA VALOR PARA s, t, m o q SIGNIFICA QUE LA ARMADURA SE PROLONGA TODA LA LONGITUD DEL APOYO.

NOTA (++) EN CASO DE CASAS APAREADAS DEBERÁ DISPONERSE EL DOBLE DE ARMADURA LONGITUDINAL. VER GEOMETRÍA DE VIGAS EN DETALLE 4

VER GEOMETRÍA DE PLATEA, VIGAS Y PILARES EN LÁMINA ES01

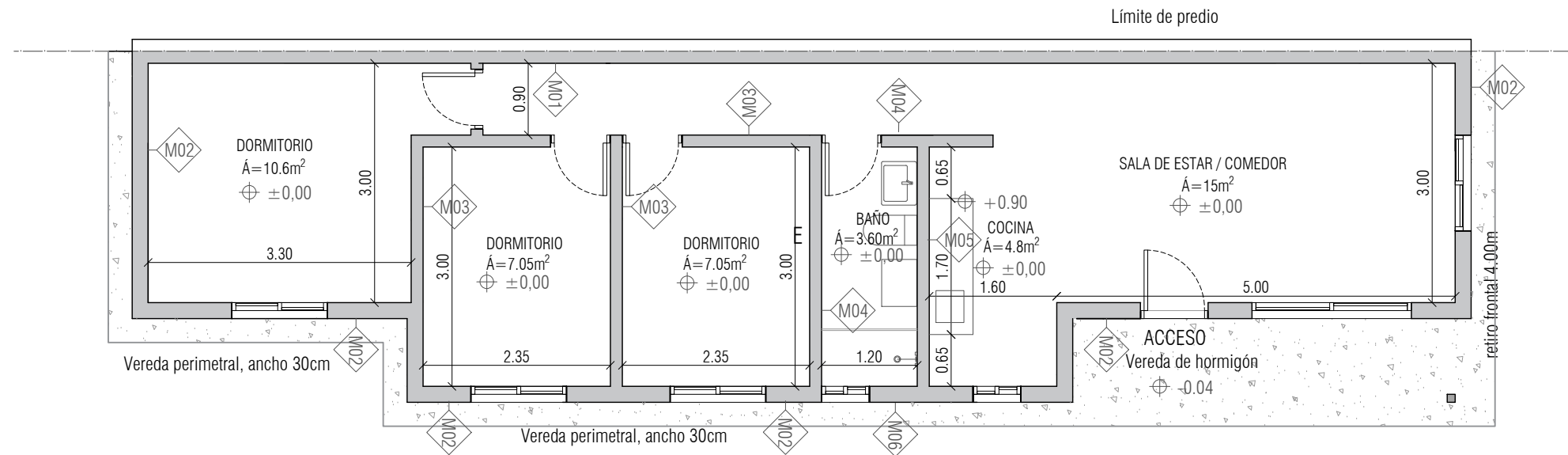
REFERENCIAS:  
• NCSL NIVEL DE CARA SUPERIOR DE LOSA  
• NFV NIVEL DE FONDO DE VIGA  
• NFD NIVEL DE FONDO DE DINTEL

SOLAPES DE BARRAS:  
• MALLA ELECTROSOLDADA: mínimo 30cm  
• VIGAS: 400

RECUBRIMIENTOS:  
• HORMIGONADO CONTRA EL TERRENO: 4cm  
• VIGAS Y PILARES: 2cm

MATERIALES:  
• HORMIGÓN C25 SEGÚN UNIT 972  
• ACERO PARA HORMIGÓN ADMS00 SEGÚN UNIT 843  
• ACERO ESTRUCTURAL ASTM A36

|             |                            |         |
|-------------|----------------------------|---------|
| PROYECTO:   | TIPOLOGÍA TRES DORMITORIOS | LÁMINA: |
| PROYECTADO: | PS                         |         |
| FECHA:      | MAY.23                     |         |
| REVISIÓN:   | 03                         |         |
| TAMAÑO:     | A1                         |         |
| ESCALAS:    | INDICADAS                  |         |

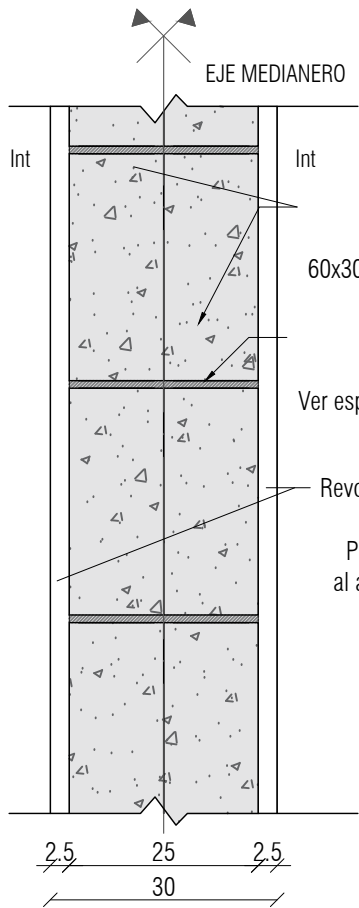


Planta Muros  
Esc 1:75

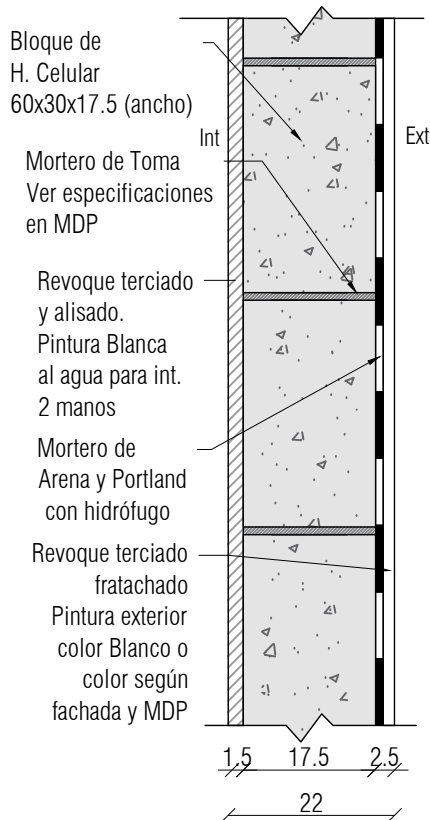
OBSERVACIONES

En caso de vivienda no apareada, M1 se cambia por M2

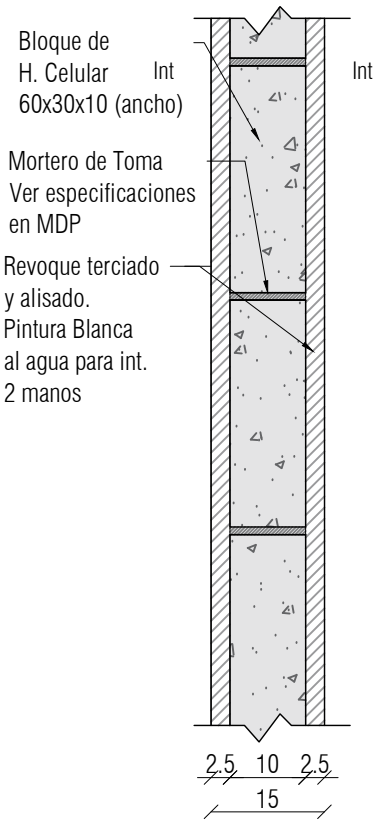
|     |     |     |     |     |     |
|-----|-----|-----|-----|-----|-----|
| M01 | M02 | M03 | M04 | M05 | M06 |
|-----|-----|-----|-----|-----|-----|



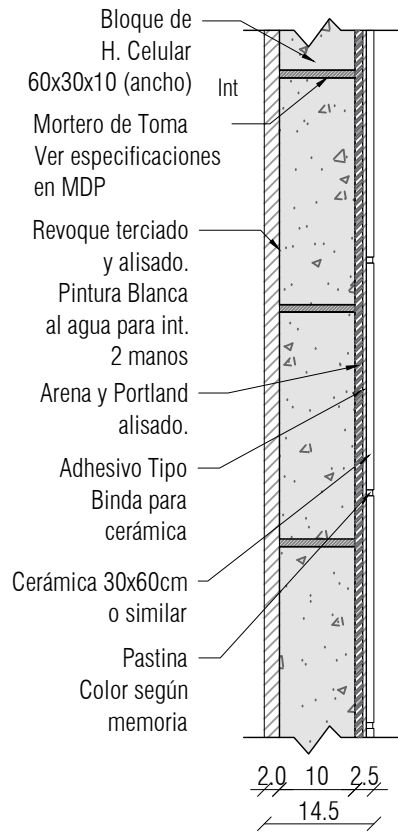
Esc 1:10



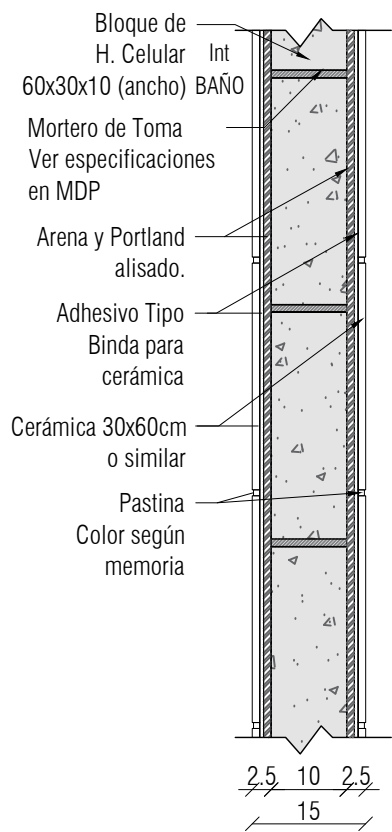
Esc 1:10



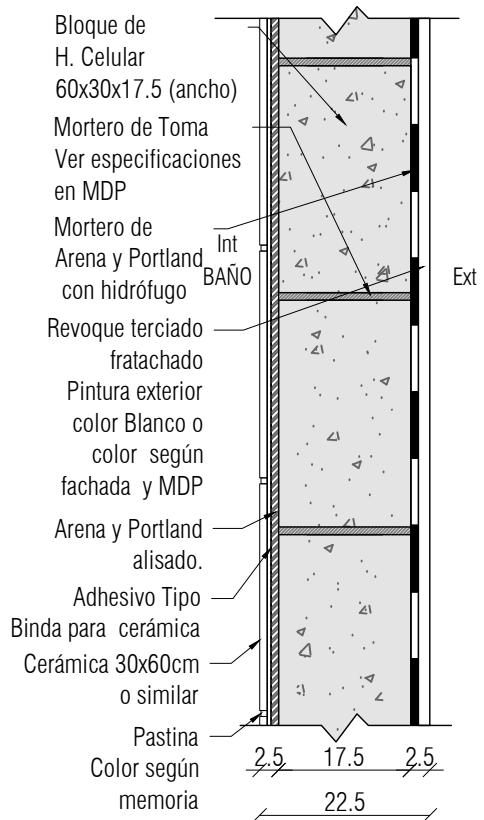
Esc 1:10



Esc 1:10



Esc 1:10



Esc 1:10

Proyecto ejecutivo

Tipología: 3 Dormitorios

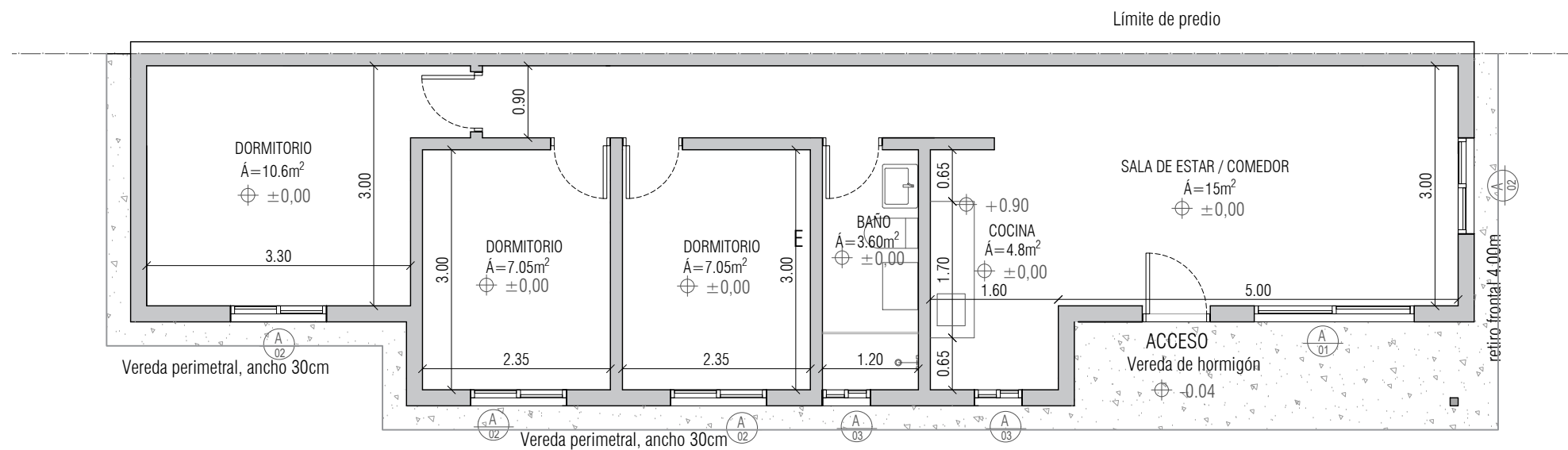
Área: 65.0m<sup>2</sup>

Planilla de Muros esc 1/75 - 1/10

Miguel Arrospide Panero  
ARQUITECTO

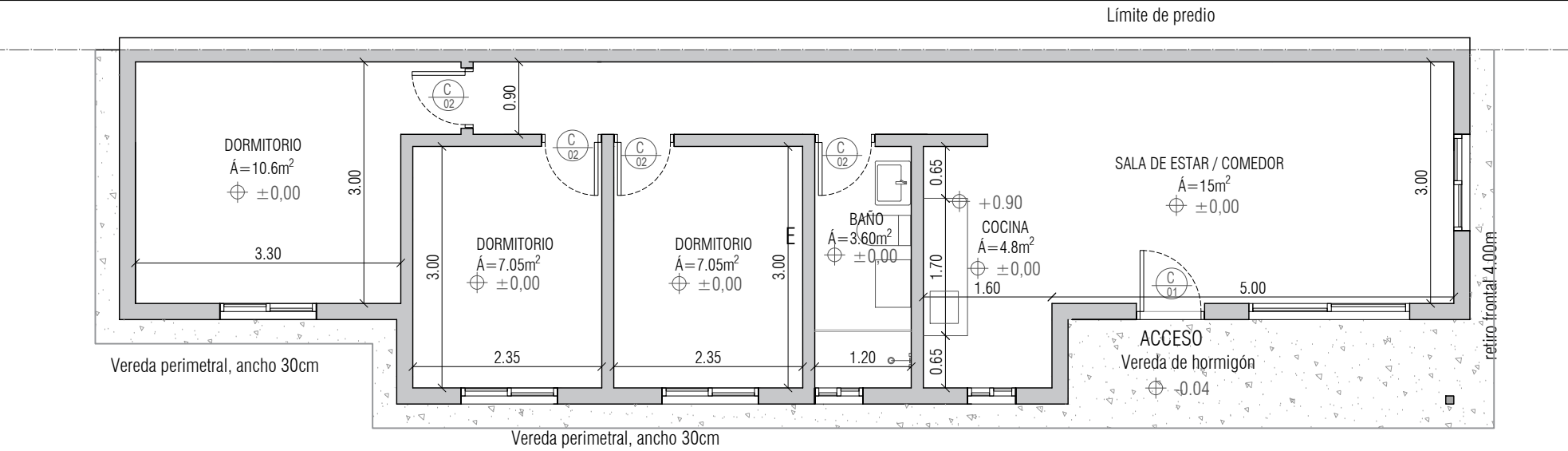
LÁMINA

M01



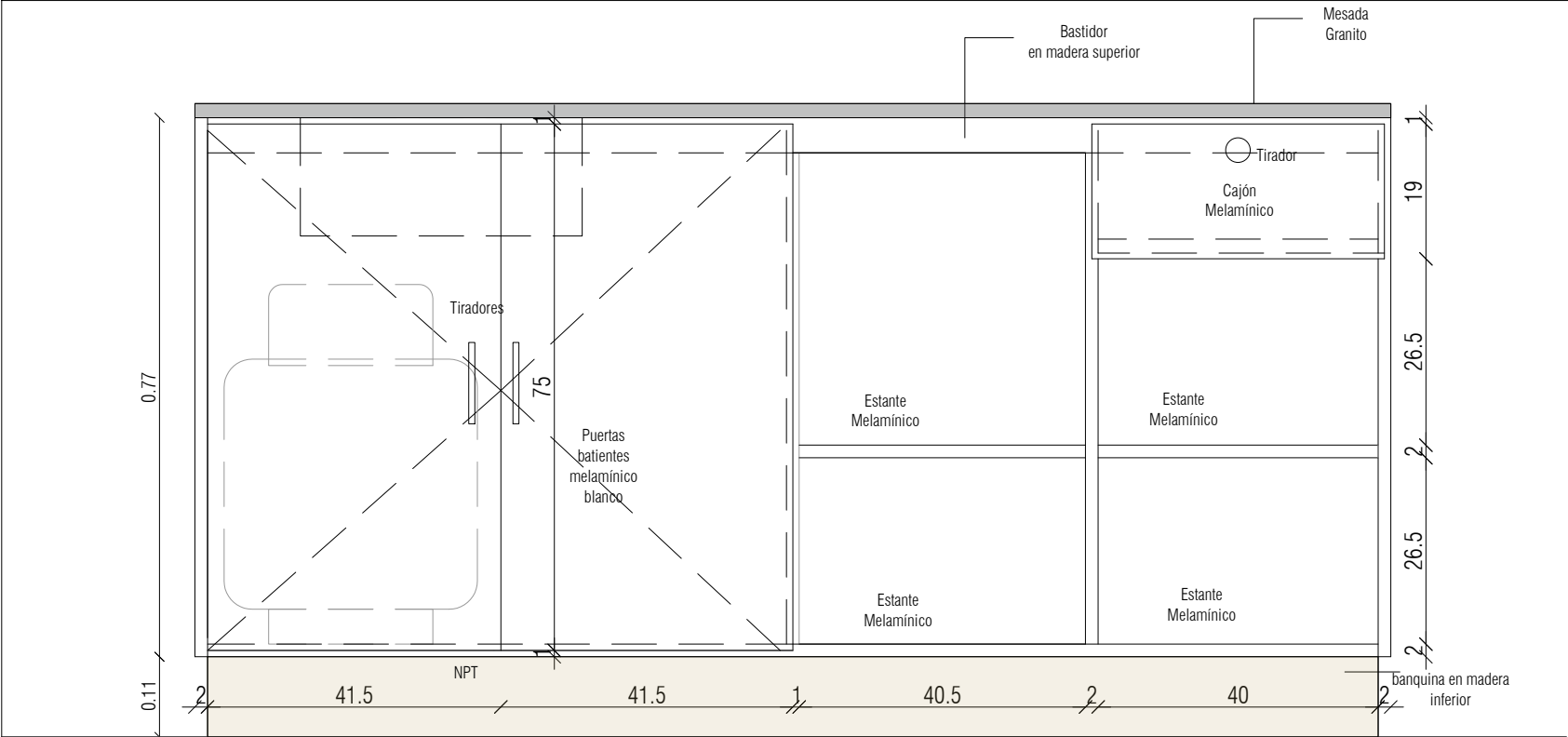
Planta Aberturas de aluminio  
Esc 1/75

| TIPO                | A01                            | A02                                    | A03  |
|---------------------|--------------------------------|--|--|
| CROQUIS<br>ESC 1/50 |                                |  |  |
| CANTIDAD            | 1                              | 4                                      | 2  |
| UBICACIÓN           | SALA DE ESTAR COMEDOR          | SALA DE ESTAR / COMEDOR<br>DORMITORIOS | COCINA<br>BAÑO   |
| SERIE               | MECAL 25                       | MECAL 25                               | MECAL 25   |
| MODO DE ABRIR       | CORREDIZA                      | CORREDIZA                              | CORREDIZA  |
| HERRAJES            | 1 CIERRE DE INYECCIÓN INTERIOR | 1 CIERRE DE INYECCIÓN INTERIOR         | 1 CIERRE DE INYECCIÓN INTERIOR                         |
| VIDRIO              | 6mm - TRANSPARENTE             | 5mm - TRANSPARENTE                     | 4mm - TRANSPARENTE EN COCINA<br>4mm - FANTASÍA EN BAÑO |
| COLOR               | ANODIZADO NATURAL              | ANODIZADO NATURAL                      | ANODIZADO NATURAL                                      |
| OBSERVACIONES       |                                |  |  |

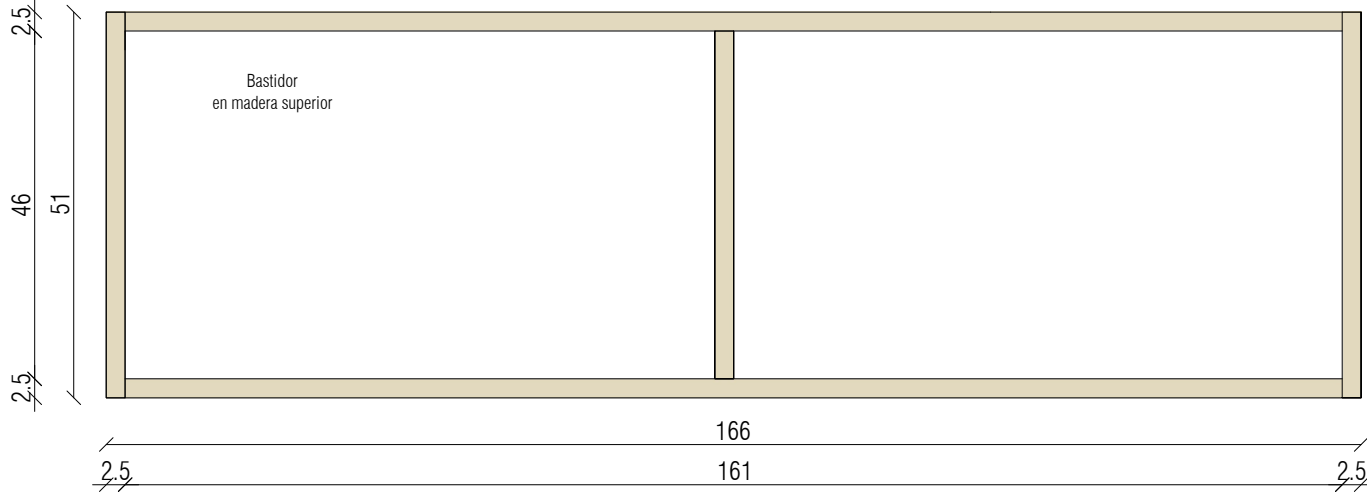


Planta Aberturas de madera  
Esc 1/75

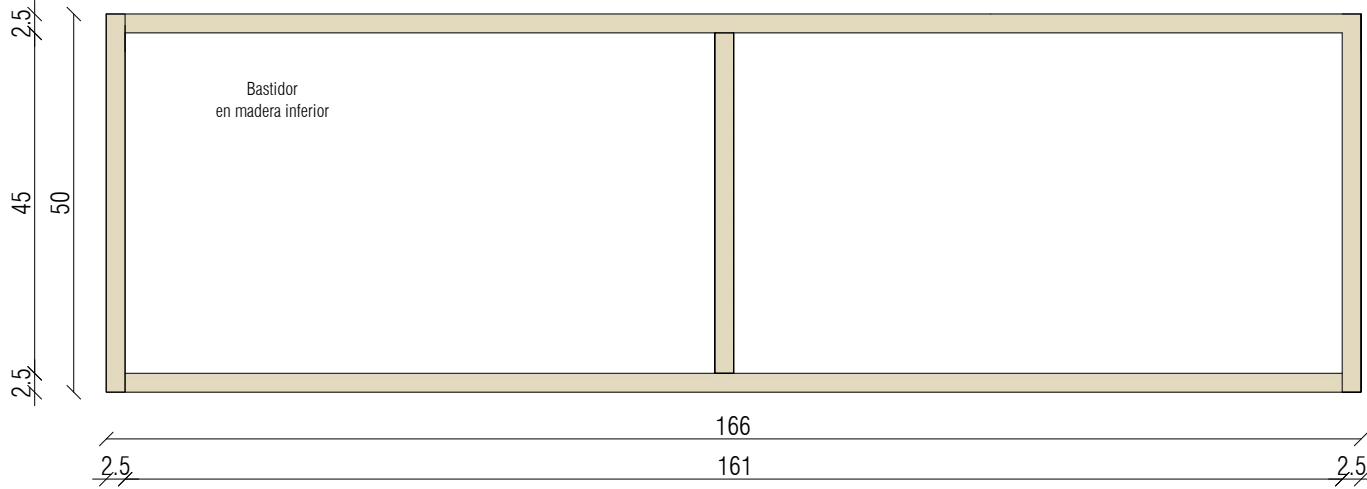
| TIPO                | C01  | C02   |
|---------------------|--|---|
| CROQUIS<br>ESC 1/50 |  |   |
| CANTIDAD            | 1  | 4   |
| UBICACIÓN           | ACCESO   | BAÑO, DORMITORIOS   |
| MARCO               | EUCALIPTO, APROX 10CM DE ESPESOR   | PINO, APROX 10CM DE ESPESOR   |
| MODO DE ABRIR       | BATIENTE, IZQUIERDA  | BATIENTE,<br>3 DERECHAS 1 IZQUIERDA   |
| HOJA                | MACIZA, EUCALIPTO  | BASTIDOR DE PINO, ENCHAPADO EN PINO   |
| HERRAJES            | 3 POMELAS CADA PUERTA, 12 Cm DE LARGO<br>1 PICAPORTE TIPO MANIJA, COLOR ALUMINIO O<br>SIMILAR, CON LLAVE | 3 POMELAS CADA PUERTA, 10 CM DE LARGO<br>1 PICAPORTE TIPO POMO, COLOR ALUMINIO O<br>SIMILAR |
| PROTECCIONES        | 2 MANOS DE PROTECTOR COLOR OSCURO PARA MADERA  | 2 MANOS DE PROTECTOR COLOR OSCURO PARA MADERA   |
| OBSERVACIONES       | Se aceptan sugerencias de alternativas industrializadas  | Se aceptan sugerencias de alternativas industrializadas                                     |



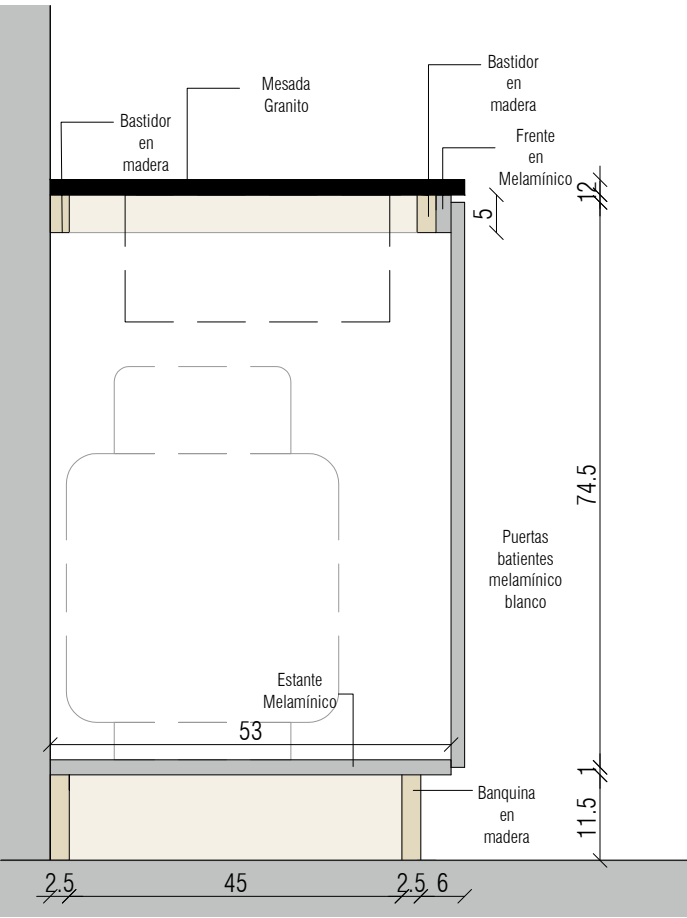
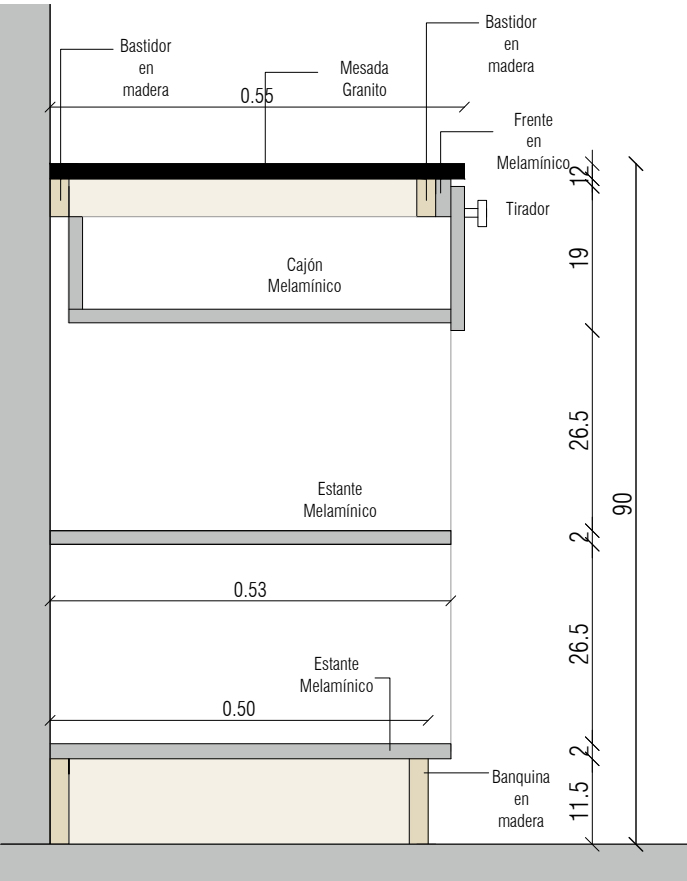
Frente esc 1/ 10

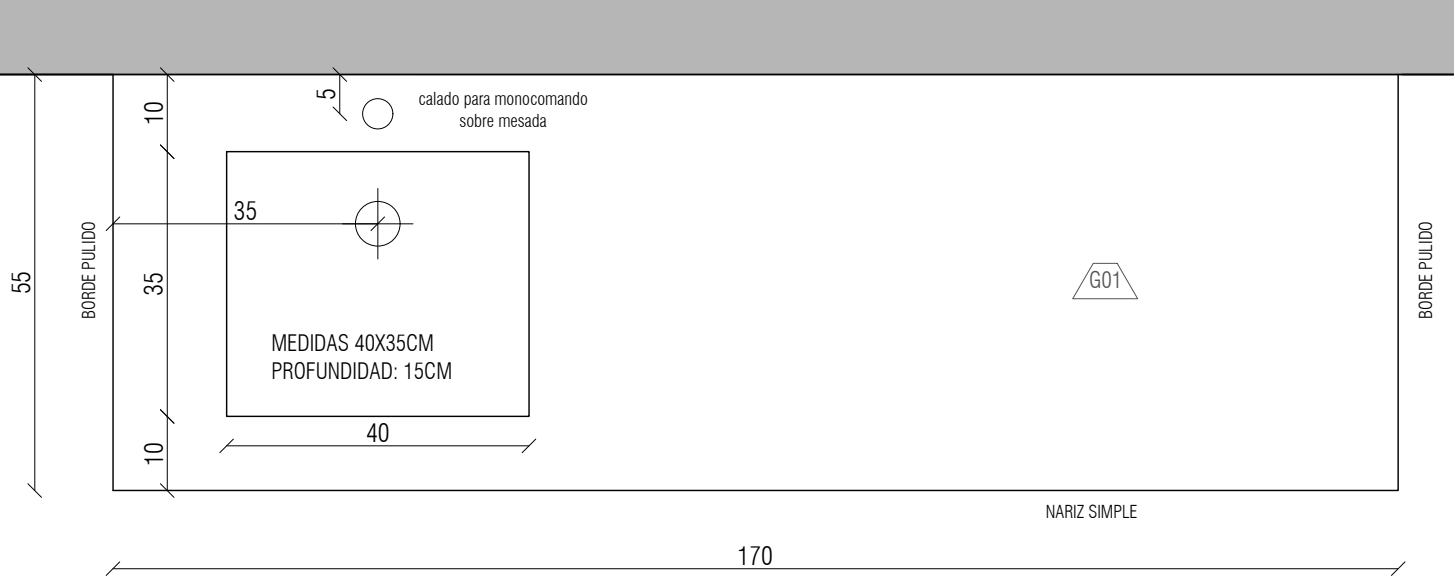


Bastidor superior esc 1/ 10



Bastidor banquina inferior esc 1/ 10





DETALLE MESADA G01  
Esc 1/10

| TIPO           | G01  |
|----------------|--|
| CANTIDAD       | 1  |
| UBICACIÓN      | COCINA   |
| MATERIAL       | GRANITO GRIS MARA  |
| ESPESOR        | 2cm  |
| PILETA         | SIMPLE: MEDIDAS 40X35CM<br>PROFUNDIDAD: 15CM   |
| TIPO DE PILETA | DE EMBUTIR O SOBREPONER  |
| PERFORACIONES  | PARA PILETA Y GRIFERÍA   |
| OBSERVACIONES  | MESADA APOYADA SOBRE ESTRUCTURA DE BASTIDORES DE MADERA DE<br>MUEBLE C03, SELLADO CON SILICONA EN UNIÓN CON MURO |

NOTA

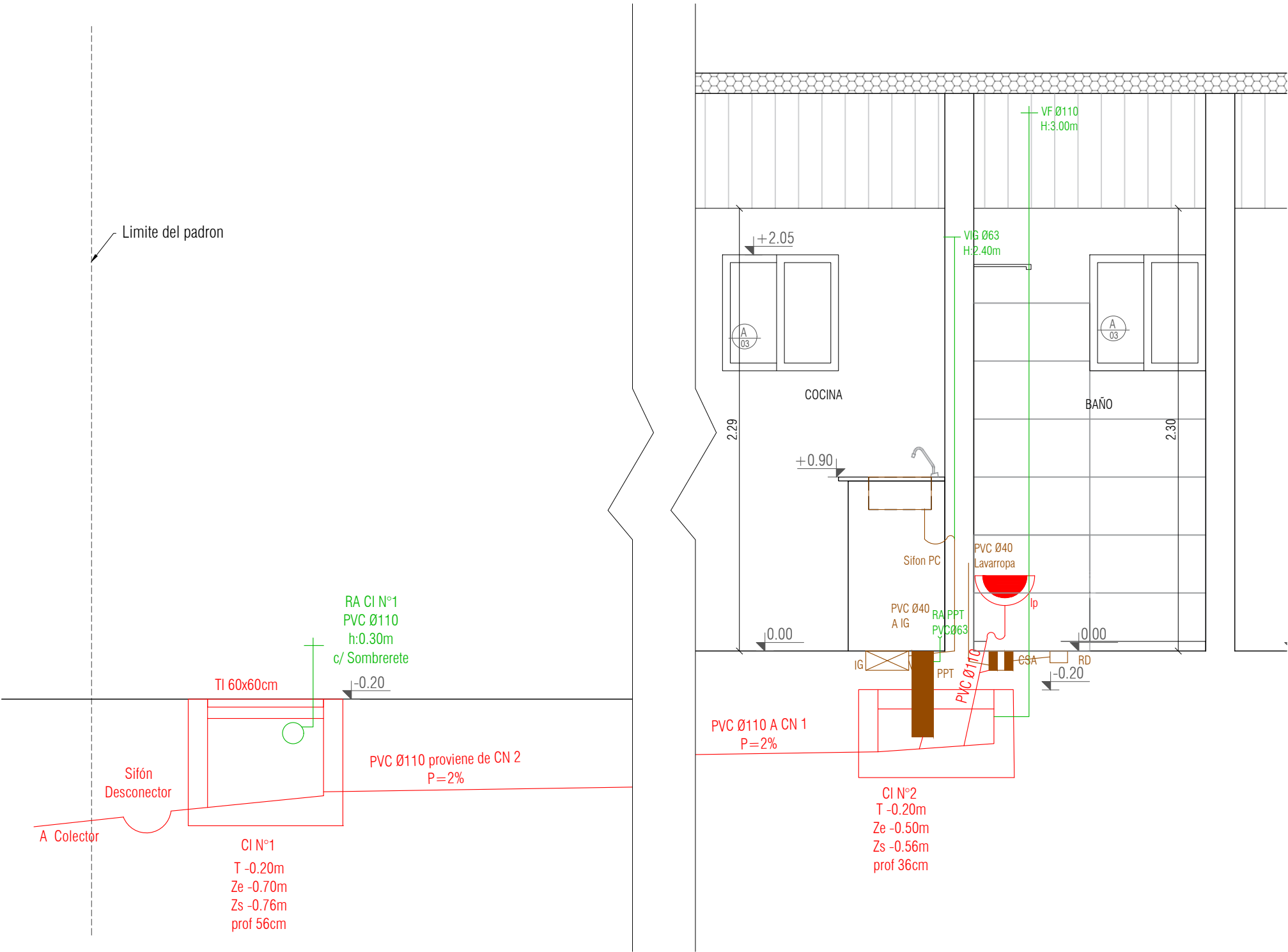
Se sugiere dimensiones de piletta, no obstante, se podran proponer otras medidas según la oferta del mercado, igualmente las mismas deben ser aprobadas por la dirección de obra



NOTA

Todas las viviendas serán conectadas a la red de saneamiento, la conexión se hará desde la Cámara N° 1 , con el sifón desconector orientado hacia la calle.

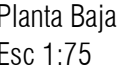
Se grafica previsión de pozos impermeables como disposición final provisoria, a ser construída unicamente en caso de ser estrictamente necesario



REFERENCIAS

- Cámara de Inspección 60x60cm
- Cámara de Inspección 60x60cm con sifón desconector
- Ip - Inodoro
- Pozo negro impermeable
- IG - Inteceptor de grasas
- PPT - Pileta de patio tapada
- RD - Receptaculo de ducha
- CSA - Caja sifonada abierta
- Caño de Ventilación
- Caño de Aspiración

Corte  
Esc 1:25



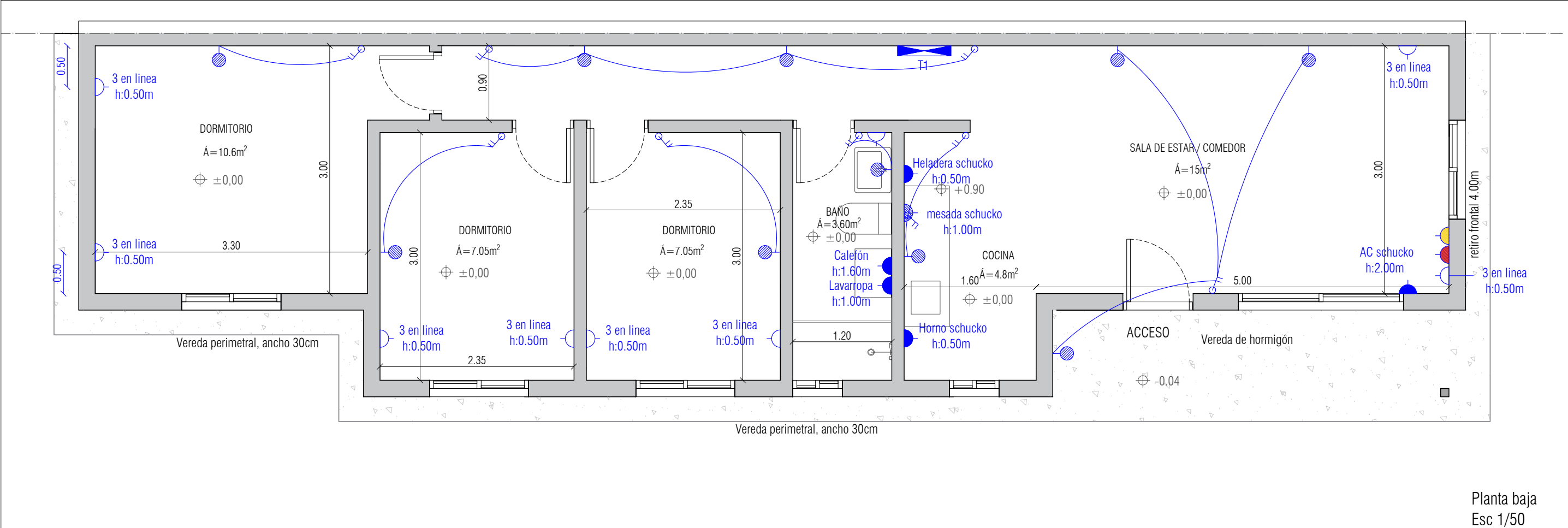
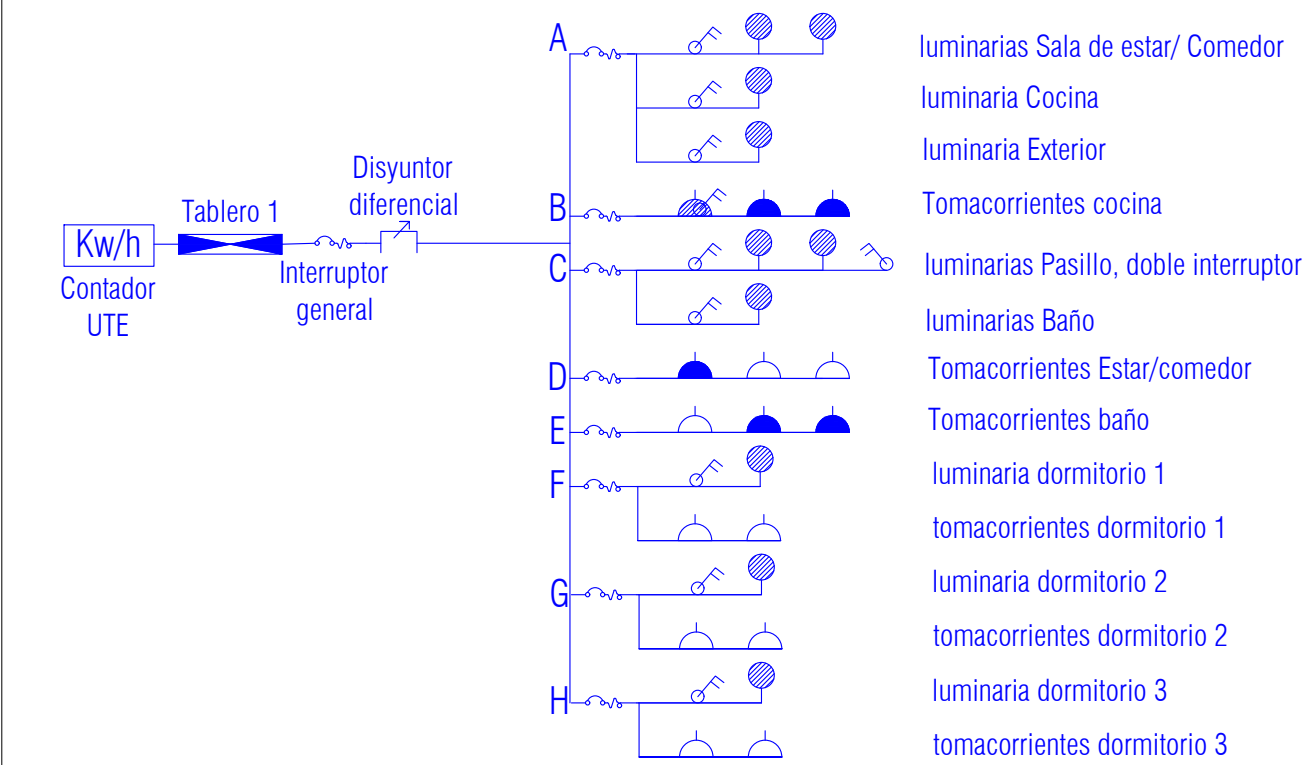


DIAGRAMA UNIFILAR



REFERENCIAS

- tablero eléctrico con llaves térmicas
- interruptores
- pico para luminaria de pared
- Toma embutido, 3 en línea
- Toma embutido, schucko con llave
- Toma embutido, Schucko
- Previsión TV
- Previsión Antel

NOTA

Toda la instalación debera ser embutida en las paredes